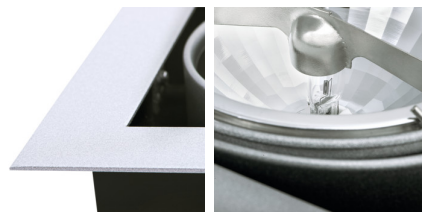


Mélysugárzó lámpatest

5905339049605



A Kanlux MATEO egy elegáns mennyezeti lámpatest különleges reflektorral. Az ezüst és fekete szín kombinációjaként a lámpatest elegáns és különleges. Az állítható fejjel a fényt a kiválasztott pontra lehet irányítani.

### ÁLTALÁNOS ADATOK:

**Szín:** szürke

**Beszereles helye:** szerelés: mennyezeti süllyesztett

**Alkalmazás helye:** beltéri

**Minimális távolság a megvilágított tárgytól:** 1m

**A készlet tartalmazza a fényforrásokat:** nem

**Hossz [mm]:** 195

**Szélesség [mm]:** 195

**Magasság [mm]:** 106

**Szerelési nyílás [mm]:** 160x160

### MŰSZAKI ADATOK:

**Névleges feszültség [V]:** 12 AC; 12 DC

**Maximális teljesítmény [W]:** max 50

**Áramütés elleni védelmi osztály:** III

**Foglalat :** G53

**Környezeti hőmérséklet-tartomány, melynek a termék ki lehet téve [° C]:** 5÷25

**Lámpaház anyaga:** acél

**Csatlakozó típusa:** csavaros sorkapocs

**Alkalmazott vezetékek keresztmetszet-tartománya [mm<sup>2</sup>]:** 1-2,5

**Lámpatest állíthatósága szögben:** két tengelyben

**Lámpatest állíthatósága szögben [°]:** 60/45

**IP védettségi fokozat:** 20

### LOGISZTIKAI ADATOK:

**Mértékegység:** 1 darab

**Csomagolás típusa:** 12

**Darabszám gyűjtőcsomagolásban:** 12

**Nettó egységsúly [g]:** 770

**Súly [g]:** 1075

**Egységcsomagolás hossza [cm]:** 21

**Egységcsomagolás szélessége [cm]:** 21

**Egységcsomagolás magassága [cm]:** 12

**Doboz súlya [kg]:** 12.9

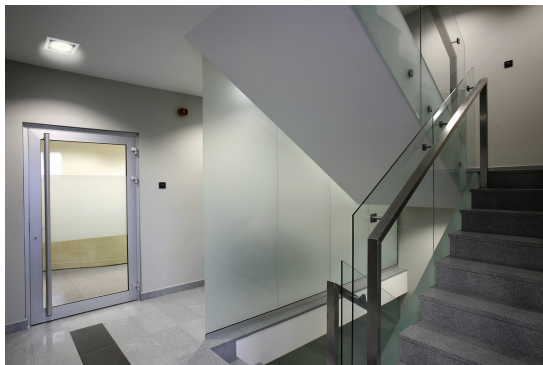
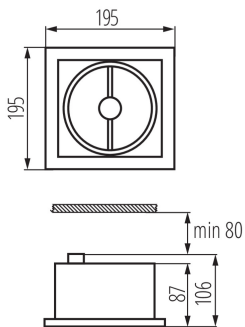
**Karton szélessége [cm]:** 43

**Doboz magassága [cm]:** 40

**Doboz hossza [cm]:** 43

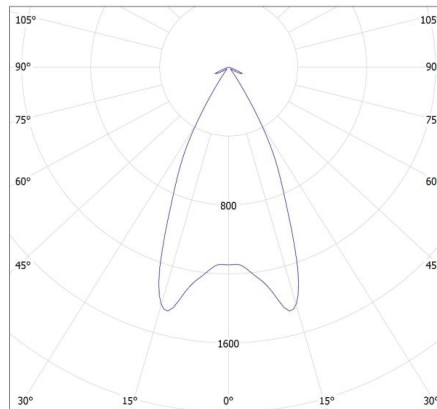
**Karton térfogata [m<sup>3</sup>]:** 0.07396

### Mély sugárzó lámpatest



#### KANLUX S.A. (kat 10857) MATEO DLP-150 + AR111 / Krzywa rozsyłu światła (biegunowo)

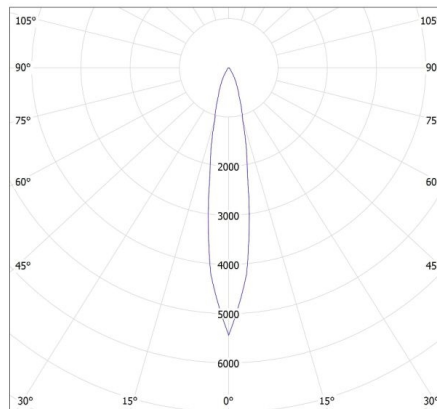
Oprawa: KANLUX S.A. (kat 10857) MATEO DLP-150 + AR111  
Lampy: 1 x QR111 50W/45



cd/klm  
— C0 - C180 — C90 - C270

#### KANLUX S.A. (kat 4960) MATEO DLP-150 + POWER-6LED / Krzywa rozsyłu światła (biegunowo)

Oprawa: KANLUX S.A. (kat 4960) MATEO DLP-150 + POWER-6LED  
Lampy: 1 x POWER-6LED AR-111-WW + R



cd/klm  
— C0 - C180 — C90 - C270