

Doppelstockklemme, Schraubanschluss, Montageart: TS 35/7,5 und TS 32, Bemessungsquerschnitt: 4 mm², Breite: 6 mm, Farbe: Beige

Kaufmännische Daten

Artikelnummer	1020.2
Artikelbezeichnung	RKD 4 BG
GTIN (EAN)	4044211004545
Verpackungseinheit	100
Mengeneinheit	ST
Gewicht pro Stück (exklusive Verpackung)	13,4 g
Gewicht pro Stück (inklusive Verpackung)	14,22 g
Gewichtseinheit	G
Zolltarifnummer	85369010
Herkunftsland	CZ
Prio-Artikel	1020.2
Produktbeschreibung	Doppelstockklemme

Technische Daten

Maße	
Länge	60,2 mm
Breite	6 mm
Höhe TS 35/7,5	61 mm
Höhe TS 32	65,5 mm
Nenndaten	
Bemessungsspannung	500 V
Bemessungsstrom	32 A
Bemessungsquerschnitt	4 mm ²
Bemessungsstoßspannung	6 kV
Überspannungskategorie	III
Verschmutzungsgrad	3
Maximale Verlustleistung bei Nennbedingung	2.05 W
Anschlussdaten	
Anschlussprinzip	Schraubanschluss
Anschlussposition	Seitlich
Anschlüsse	2 x 2
Anzahl der Klemmstellen je Etage	2
Anzahl der Etagen	2
Leiterquerschnitt eindrätig (starr)/mehrdrätig min.	0,2 mm ²
Leiterquerschnitt eindrätig (starr)/mehrdrätig max.	4 mm ²
Leiterquerschnitt flexibel min.	0,2 mm ²
Leiterquerschnitt flexibel max.	4 mm ²
Leiterquerschnitt flexibel mit Aderendhülse min.	0,2 mm ²
Leiterquerschnitt flexibel mit Aderendhülse max.	4 mm ²
Leiterquerschnitt AWG min.	22
Leiterquerschnitt AWG max.	12
Abisolierlänge	9 mm
Schraubenkopf	Schlitz
Schraubengewinde	M 3
Anzugsdrehmoment min.	0,5 Nm
Anzugsdrehmoment max.	1 Nm

Technische Daten

Werkstoffe

Isoliergehäuse	Polyamid 6.6, Polyamide 6.6
Brennbarkeitsklasse UL 94	V-2
Arbeitstemperatur min.	-40 °C
Arbeitstemperatur max.	105 °C

Weitere technische Daten

Isoliergehäuse	Polyamid 6.6
Brennbarkeitsklasse UL 94	V-2
Arbeitstemperatur min.	-40 °C
Arbeitstemperatur max.	105 °C
Montageart	TS 35/7,5 und TS 32
Lehrdorn nach EN 60 947-1	A4
Anzahl Querverbindungskanäle	2
Abschlussplatte erforderlich	✓
Anzahl Testabgriffsmöglichkeiten	1
Maximale Verlustleistung bei Nennbedingung	2.05 W

Environmental Product Compliance

REACH Konform	Ja
REACH Referenzdatum	10.06.2022
REACH Candidate Substance Note	Nein
RoHS Konform	Ja

Zulassungen

Germanischer Lloyd Zulassung

DNV GL Bemessungsquerschnitt	4 mm ²
DNV GL Bemessungsspannung	500 V
DNV GL Bemessungsstrom	34 A
DNV GL Certificate number	TAE000014T
DNV GL Location Classes	Temperature: B, Humidity: B, Vibration: A
DNV GL Prüfnorm	IEC 60947-7-1:2002
DNV GL Zulassung erteilt	1
GL Prüfnorm	IEC 60947-7-1:2002
GL Zulassung erteilt	Ja
GL Bemessungsspannung	500 V
GL Bemessungsstrom	34 A
GL Bemessungsquerschnitt	4 mm ²
GL Umweltkategorie	C

Normen und Bestimmungen

EAC Prüfnorm	TR ZU 004/2011
EAC Zulassung erteilt	Ja

CSA Zulassung

CSA Prüfnorm	C22.2 No 158
CSA Zulassung erteilt	Ja
CSA Usegroup C: Bemessungsspannung	300 V
CSA Usegroup C: Bemessungsstrom	25 A
CSA Leiterquerschnitt AWG min.	22
CSA Leiterquerschnitt AWG max.	12
CSA Abisolierlänge	9 mm
CSA Drehmoment max.	1 Nm
CSA Drehmoment min.	0,5 Nm

Zulassungen

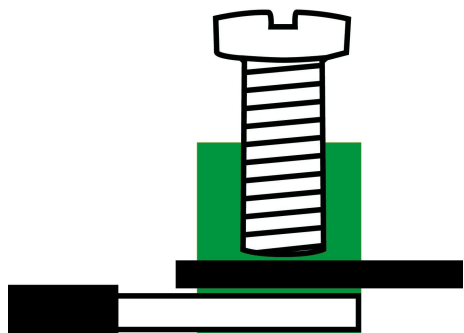
KEMA KEUR Zulassung

KEMA KEUR Prüfnorm	EN 60947-7-1:2009
KEMA KEUR Zulassung erteilt	Ja
KEMA Bemessungsspannung	500 V
KEMA Bemessungsstrom	32 A
KEMA Bemessungsstoßspannung	6 kV
KEMA Leiterquerschnitt eindrätig (starr) min.	0,2 mm ²
KEMA Leiterquerschnitt eindrätig (starr) max.	4 mm ²
KEMA Leiterquerschnitt flexibel min.	0,2 mm ²
KEMA Leiterquerschnitt flexibel max.	4 mm ²

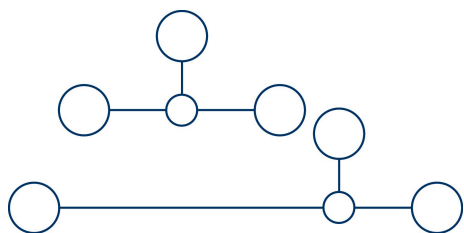
UL Zulassung

UL Prüfnorm	UL 1059
UL Usegroup C: Bemessungsspannung	300 V
UL Usegroup C: Bemessungsstrom	30 A
UL Leiterquerschnitt eindrätig (starr) AWG min.	22
UL Leiterquerschnitt eindrätig (starr) AWG max.	10
UL Leiterquerschnitt flexibel AWG min.	22
UL Leiterquerschnitt flexibel AWG max.	10
UL Drehmoment	7 Lb In
UL Leitermaterial	Cu
UL Fabrikverdrahtung	1
UL Feldverdrahtung	1
UL Recognized	1

Medien



EAC



M3



Zubehör

Abdeckung



Abdeckung, Länge: 24 mm, Breite: 24 mm, Farbe: Gelb

Artikelnummer	Artikelbezeichnung	GTIN (EAN)	VPE
<u>2494.0</u>	AD 4/24/B/E YE	4044211052959	50



Abdeckung, Länge: 24 mm, Breite: 24 mm, Farbe: Gelb

Artikelnummer	Artikelbezeichnung	GTIN (EAN)	VPE
<u>2011.0</u>	AD 4/24/B YE	4044211048143	50



Abdeckung, Länge: 24 mm, Breite: 20 mm, Farbe: Gelb

Artikelnummer	Artikelbezeichnung	GTIN (EAN)	VPE
<u>2493.0</u>	AD 4/24/B/E YE	4044211052942	50



Abdeckung, Länge: 24 mm, Breite: 20 mm, Farbe: Gelb

Artikelnummer	Artikelbezeichnung	GTIN (EAN)	VPE
<u>2079.0</u>	AD 4/24/B YE	4044211048877	50

Abschlussplatte



Abschlussplatte, Breite: 1,5 mm, Farbe: Beige

Artikelnummer	Artikelbezeichnung	GTIN (EAN)	VPE
<u>2101.2</u>	AP 4 BG	4044211151652	20

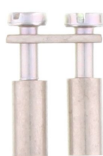
Trennscheibe



Trennscheibe, Farbe: Beige

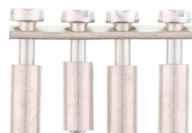
Artikelnummer	Artikelbezeichnung	GTIN (EAN)	VPE
<u>2566.2</u>	TRS 3 BG	4044211053567	100

Querverbinder



Querverbinder, Polzahl: 2, Montageart: Schraubbar, Breite: 10,5 mm, Bemessungsquerschnitt: 4 mm², Farbe: Natur

Artikelnummer	Artikelbezeichnung	GTIN (EAN)	VPE
<u>2087.0</u>	Q 2	4044211048952	50



Querverbinder, Polzahl: 4, Montageart: Schraubbar, Breite: 22,7 mm, Bemessungsquerschnitt: 4 mm², Farbe: Natur

Artikelnummer	Artikelbezeichnung	GTIN (EAN)	VPE
<u>2089.0</u>	Q 4	4044211048976	20



Querverbinder, Polzahl: 10, Montageart: Schraubbar, Breite: 59,3 mm, Bemessungsquerschnitt: 4 mm², Farbe: Natur

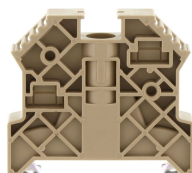
Artikelnummer	Artikelbezeichnung	GTIN (EAN)	VPE
<u>2090.0</u>	Q 10	4044211048983	10



Querverbinder, Polzahl: 3, Montageart: Schraubbar, Breite: 16,6 mm, Bemessungsquerschnitt: 4 mm², Farbe: Natur

Artikelnummer	Artikelbezeichnung	GTIN (EAN)	VPE
<u>2088.0</u>	Q 3	4044211048969	50

Endstütze



Endstütze, Montageart: TS 35/7,5, Breite: 9,5 mm, Farbe: Beige

Artikelnummer	Artikelbezeichnung	GTIN (EAN)	VPE
<u>2828.0</u>	ES 35/K/ST BG	4044211055547	50

Testadapter



Testadapter, Länge: 37,3 mm, Teilungsmaß: 6 mm, Farbe: Beige

Artikelnummer	Artikelbezeichnung	GTIN (EAN)	VPE
<u>2822.0</u>	TAD 6/1/S	4044211055486	10

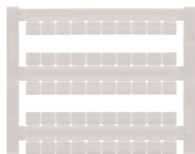
Schraubendreher

Schraubendreher mit blanker Klinge, Farbe: Schwarz-grau



Artikelnummer	Artikelbezeichnung	GTIN (EAN)	VPE
<u>1086.0</u>	SDB 0,6x3,5	4044211014797	1

Schnellbezeichnung



Klemmenmarkierer/Pocket-Maxicard, Länge: 5 mm, Breite: 6 mm, Farbe: Weiß

Artikelnummer	Artikelbezeichnung	GTIN (EAN)	VPE
<u>4702.7</u>	PMC SB 6/50 WH	4044211089986	500