

Durchgangsklemme, Schraubanschluss, Montageart: TS 35/7,5 und TS 32, Bemessungsquerschnitt: 4 mm², Breite: 6 mm, Farbe: Beige

Kaufmännische Daten

Artikelnummer	1001.2
Artikelbezeichnung	RK 2,5-4 BG
GTIN (EAN)	4044211000240
Verpackungseinheit	100
Mengeneinheit	ST
Gewicht pro Stück (exklusive Verpackung)	9,8 g
Gewicht pro Stück (inklusive Verpackung)	10,42 g
Gewichtseinheit	G
Zolltarifnummer	85369010
Herkunftsland	CZ
Prio-Artikel	1001.2
Produktbeschreibung	Durchgangsklemme

Technische Daten

Maße	
Länge	48 mm
Breite	6 mm
Höhe TS 35/7,5	47 mm
Höhe TS 32	51,5 mm
Nenn Daten	
Bemessungsspannung	800 V
Bemessungsstrom	32 A
Bemessungsquerschnitt	4 mm ²
Bemessungsstoßspannung	8 kV
Überspannungskategorie	III
Verschmutzungsgrad	3
Maximale Verlustleistung bei Nennbedingung	1.02 W
Anschlussdaten	
Anschlussprinzip	Schraubanschluss
Anschlussposition	Seitlich
Anschlüsse	2
Anzahl der Klemmstellen je Etage	2
Anzahl der Etagen	1
Leiterquerschnitt eindrätig (starr)/mehrdrätig min.	0,2 mm ²
Leiterquerschnitt eindrätig (starr)/mehrdrätig max.	6 mm ²
Leiterquerschnitt flexibel min.	0,2 mm ²
Leiterquerschnitt flexibel max.	6 mm ²
Leiterquerschnitt flexibel mit Aderendhülse min.	0,2 mm ²
Leiterquerschnitt flexibel mit Aderendhülse max.	4 mm ²
Leiterquerschnitt AWG min.	22
Leiterquerschnitt AWG max.	11
Abisolierlänge	12 mm
Schraubenkopf	Schlitz
Schraubengewinde	M 3
Anzugsdrehmoment min.	0,5 Nm
Anzugsdrehmoment max.	1 Nm

Technische Daten

Weitere technische Daten

Isoliergehäuse	Polyamid 6.6
Brennbarkeitsklasse UL 94	V-2
Arbeitstemperatur min.	-40 °C
Arbeitstemperatur max.	105 °C
Montageart	TS 35/7,5 und TS 32
Lehrdorn nach EN 60 947-1	A4
Anzahl Querverbindungskanäle	1
Abschlussplatte erforderlich	✓
Anzahl Testabgriffsmöglichkeiten	1
Maximale Verlustleistung bei Nennbedingung	1.02 W

Werkstoffe

Isoliergehäuse	Polyamid 6.6, Polyamide 6.6
Brennbarkeitsklasse UL 94	V-2
Arbeitstemperatur min.	-40 °C
Arbeitstemperatur max.	105 °C

Environmental Product Compliance

REACH Konform	Ja
REACH Referenzdatum	10.06.2022
REACH Candidate Substance Note	Nein
RoHS Konform	Ja

Zulassungen

Germanischer Lloyd Zulassung

DNV GL Bemessungsquerschnitt	4 mm ²
DNV GL Bemessungsspannung	750 V
DNV GL Bemessungsstrom	34 A
DNV GL Certificate number	TAE000014T
DNV GL Location Classes	Temperature: B, Humidity: B, Vibration: A
DNV GL Prüfnorm	IEC 60947-7-1:2002
DNV GL Zulassung erteilt	1
GL Prüfnorm	IEC 60947-7-1:2002
GL Zulassung erteilt	Ja
GL Bemessungsspannung	750 V
GL Bemessungsstrom	34 A
GL Bemessungsquerschnitt	4 mm ²
GL Umweltkategorie	C

UL Zulassung

UL File Number	E95701
UL Prüfnorm	UL 1059
UL Usegroup C: Bemessungsspannung	600 V
UL Usegroup C: Bemessungsstrom	30 A
UL Leiterquerschnitt eindrätig (starr) AWG min.	22
UL Leiterquerschnitt eindrätig (starr) AWG max.	10
UL Leiterquerschnitt flexibel AWG min.	22
UL Leiterquerschnitt flexibel AWG max.	10
UL Drehmoment	7.3 Lb In
UL Leitermaterial	Cu
UL Fabrikverdrahtung	1
UL Feldverdrahtung	1
UL Recognized	1

Normen und Bestimmungen

EAC Prüfnorm	TR ZU 004/2011
EAC Zulassung erteilt	Ja

Zulassungen

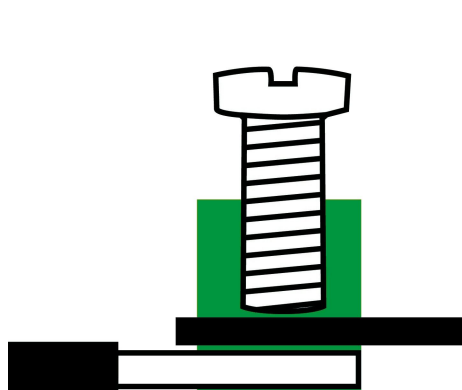
CSA Zulassung

CSA Prüfnorm	C22.2 No 158
CSA Zulassung erteilt	Ja
CSA Usegroup C: Bemessungsspannung	600 V
CSA Usegroup C: Bemessungsstrom	40 A
CSA Leiterquerschnitt AWG min.	22
CSA Leiterquerschnitt AWG max.	10
CSA Abisolierlänge	12 mm
CSA Drehmoment max.	1 Nm
CSA Drehmoment min.	0,5 Nm
CSA File Number	042110_0_000

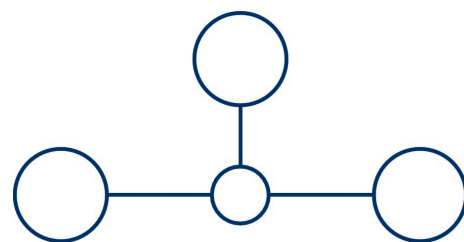
KEMA KEUR Zulassung

KEMA KEUR Prüfnorm	EN 60947-7-1:2009
KEMA KEUR Zulassung erteilt	Ja
KEMA Bemessungsspannung	800 V
KEMA Bemessungsstrom	32 A
KEMA Bemessungsstoßspannung	6 kV
KEMA Leiterquerschnitt eindrätig (starr) min.	0,2 mm ²
KEMA Leiterquerschnitt eindrätig (starr) max.	4 mm ²
KEMA Leiterquerschnitt flexibel min.	0,2 mm ²
KEMA Leiterquerschnitt flexibel max.	4 mm ²
KEMA Drehmoment min.	0,5 Nm
KEMA Drehmoment max.	1 Nm

Medien



EAC



Zubehör

Abdeckung



Abdeckung, Länge: 24 mm, Breite: 24 mm, Farbe: Gelb

Artikelnummer	Artikelbezeichnung	GTIN (EAN)	VPE
<u>2494.0</u>	AD 4/24/B/E YE	4044211052959	50



Abdeckung, Länge: 24 mm, Breite: 24 mm, Farbe: Gelb

Artikelnummer	Artikelbezeichnung	GTIN (EAN)	VPE
<u>2011.0</u>	AD 4/24/B YE	4044211048143	50



Abdeckung, Länge: 24 mm, Breite: 20 mm, Farbe: Gelb

Artikelnummer	Artikelbezeichnung	GTIN (EAN)	VPE
<u>2493.0</u>	AD 4/24/B/E YE	4044211052942	50



Abdeckung, Länge: 26,5 mm, Breite: 6 mm, Farbe: Gelb

Artikelnummer	Artikelbezeichnung	GTIN (EAN)	VPE
<u>2953.0</u>	AD 1/6/B YE	4044211056810	50



Abdeckung, Länge: 26,5 mm, Breite: 6 mm, Farbe: Weiß

Artikelnummer	Artikelbezeichnung	GTIN (EAN)	VPE
<u>2965.0</u>	AD 1/6 WH	4044211056940	50



Abdeckung, Länge: 24 mm, Breite: 20 mm, Farbe: Gelb

Artikelnummer	Artikelbezeichnung	GTIN (EAN)	VPE
<u>2079.0</u>	AD 4/24/B YE	4044211048877	50

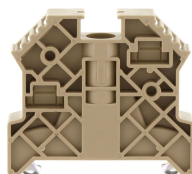
Abschlussplatte



Abschlussplatte, Breite: 1,5 mm, Farbe: Beige

Artikelnummer	Artikelbezeichnung	GTIN (EAN)	VPE
<u>2001.2</u>	AP 2,5-10 BG	4044211047979	50

Endstütze



Endstütze, Montageart: TS 35/7,5, Breite: 9,5 mm, Farbe: Beige

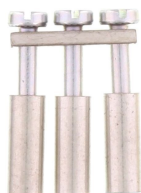
Artikelnummer	Artikelbezeichnung	GTIN (EAN)	VPE
<u>2828.0</u>	ES 35/K/ST BG	4044211055547	50



Endstütze, Montageart: TS 35/7,5, Breite: 7,5 mm, Farbe: Beige

Artikelnummer	Artikelbezeichnung	GTIN (EAN)	VPE
<u>2005.2</u>	ES 35 BG	4044211048082	50

Querverbinder



Querverbinder, Polzahl: 3, Montageart: Schraubbar, Breite: 17 mm, Bemessungsquerschnitt: 4 mm², Farbe: Natur

Artikelnummer	Artikelbezeichnung	GTIN (EAN)	VPE
<u>2020.0</u>	Q 3	4044211048235	50



Querverbinder, Polzahl: 2, Montageart: Schraubbar, Breite: 10,9 mm, Bemessungsquerschnitt: 4 mm², Farbe: Natur

Artikelnummer	Artikelbezeichnung	GTIN (EAN)	VPE
<u>2019.0</u>	Q 2	4044211048228	50



Querverbinder, Polzahl: 4, Montageart: Schraubbar, Breite: 23,1 mm, Bemessungsquerschnitt: 4 mm², Farbe: Natur

Artikelnummer	Artikelbezeichnung	GTIN (EAN)	VPE
<u>2021.0</u>	Q 4	4044211048242	20



Querverbinder, Polzahl: 10, Montageart: Schraubbar, Breite: 59,7 mm, Bemessungsquerschnitt: 4 mm², Farbe: Natur

Artikelnummer	Artikelbezeichnung	GTIN (EAN)	VPE
<u>2022.0</u>	Q 10	4044211048259	10

Querverbinder isoliert



Querverbinder isoliert, Polzahl: 4, Montageart: Schraubbar, Breite: 21,9 mm, Farbe: Gelb

Artikelnummer	Artikelbezeichnung	GTIN (EAN)	VPE
<u>2742.2</u>	QI 4 YE	4044211054823	20



Querverbinder isoliert, Polzahl: 10, Montageart: Schraubbar, Breite: 59,7 mm, Farbe: Gelb

Artikelnummer	Artikelbezeichnung	GTIN (EAN)	VPE
<u>2743.2</u>	QI 10 YE	4044211054830	10



Querverbinder isoliert, Polzahl: 2, Montageart: Schraubbar, Breite: 10,4 mm, Farbe: Gelb

Artikelnummer	Artikelbezeichnung	GTIN (EAN)	VPE
<u>2740.2</u>	QI 2 YE	4044211054809	50



Querverbinder isoliert, Polzahl: 3, Montageart: Schraubbar, Breite: 16,5 mm, Farbe: Gelb

Artikelnummer	Artikelbezeichnung	GTIN (EAN)	VPE
<u>2741.2</u>	QI 3 YE	4044211054816	50

Schnellbezeichnung



Klemmenmarkierer/Pocket-Maxicard, Länge: 5 mm, Breite: 6 mm, Farbe: Weiß

Artikelnummer	Artikelbezeichnung	GTIN (EAN)	VPE
<u>4702.7</u>	PMC SB 6/50 WH	4044211089986	500

Schraubendreher



Schraubendreher mit blanker Klinge, Farbe: Schwarz-grau

Artikelnummer	Artikelbezeichnung	GTIN (EAN)	VPE
<u>1086.0</u>	SDB 0,6x3,5	4044211014797	1

Testadapter



Testadapter, Länge: 37,3 mm, Teilungsmaß: 6 mm, Farbe: Beige

Artikelnummer	Artikelbezeichnung	GTIN (EAN)	VPE
<u>2813.0</u>	TA 6/1/ST	4044211055400	10

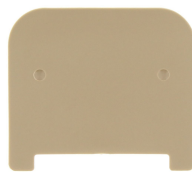
Trennscheibe



Trennscheibe, Farbe: Beige

Artikelnummer	Artikelbezeichnung	GTIN (EAN)	VPE
<u>2003.2</u>	TRS 1 BG	4044211048068	100

Trennwand



Trennwand, Breite: 1,5 mm, Farbe: Beige

Artikelnummer	Artikelbezeichnung	GTIN (EAN)	VPE
<u>2002.2</u>	TW 2,5-10 BG	4044211048044	50

##INVERSE##CONTA-CONNECT



Testadapter, Länge: 37,3 mm, Teilungsmaß: 6 mm, Farbe: Beige

Artikelnummer	Artikelbezeichnung	GTIN (EAN)	VPE
<u>2813.0</u>	TA 6/1/ST	4044211055400	10