

Sicherungstrennklemme, Schraubanschluss, Montageart: TS 35/7,5 und TS 32, Bemessungsquerschnitt: 4 mm², Breite: 8 mm, Farbe: Beige

Kaufmännische Daten

Artikelnummer	<u>1078.2</u>
Artikelbezeichnung	STK 2 BG
GTIN (EAN)	4044211013745
Verpackungseinheit	100
Mengeneinheit	ST
Gewicht pro Stück (exklusive Verpackung)	10,4 g
Gewicht pro Stück (inklusive Verpackung)	11,14 g
Gewichtseinheit	G
Zolltarifnummer	85369010
Herkunftsland	CZ
Prio-Artikel	1078.2
Produktbeschreibung	Sicherungstrennklemme

Technische Daten

Maße	
Länge	51,4 mm
Breite	8 mm
Höhe TS 35/7,5	43,5 mm
Höhe TS 32	39 mm

Nennwerten	
Bemessungsspannung (bestimmt durch die eingesetzte Leuchtanzeige u. Sicherung)	500 V
Bemessungsstrom (als Sicherungstrennklemme)	6,3 A
Bemessungsquerschnitt	4 mm ²
Bemessungsstoßspannung	4 kV
Überspannungskategorie	III
Verschmutzungsgrad	3

Anschlussdaten	
Anschlussprinzip	Schraubanschluss
Anschlussposition	Seitlich
Anschlüsse	2 / Trennhebel
Anzahl der Klemmstellen je Etage	2
Anzahl der Etagen	1
Leiterquerschnitt eindrätig (starr)/mehrdrätig min.	0,2 mm ²
Leiterquerschnitt eindrätig (starr)/mehrdrätig max.	4 mm ²
Leiterquerschnitt flexibel min.	0,2 mm ²
Leiterquerschnitt flexibel max.	4 mm ²
Leiterquerschnitt flexibel mit Aderendhülse min.	0,2 mm ²
Leiterquerschnitt flexibel mit Aderendhülse max.	4 mm ²
Leiterquerschnitt AWG min.	22
Leiterquerschnitt AWG max.	12
Abisolierlänge	9 mm
Schraubenkopf	Schlitz
Schraubengewinde	M 3
Anzugsdrehmoment min.	0,5 Nm
Anzugsdrehmoment max.	1 Nm

Technische Daten

Werkstoffe

Isoliergehäuse	Polyamid 6.6, Polyamide 6.6
Brennbarkeitsklasse UL 94	V-2
Arbeitstemperatur min.	-40 °C
Arbeitstemperatur max.	105 °C

Weitere technische Daten

Montageart	TS 35/7,5 und TS 32
Sicherungsgröße	5 x 20 / 5 x 25 mm
Lehrdorn nach EN 60 947-1	A4
Abschlussplatte erforderlich	✓
Spannung Sicherung	250 V
Verlustleistung bei Einzelanordnung - Überlast- und Kurzschlusschutz max.	1,6 / 6,3 W / A
Verlustleistung bei Verbundanordnung - Überlast- und Kurzschlusschutz max.	1,6 / 6,3 W / A
Verlustleistung bei Einzelanordnung - ausschließlich Kurzschlusschutz max.	4 / 6,3 W / A
Verlustleistung bei Verbundanordnung - ausschließlich Kurzschlusschutz max.	2,5 / 6,3 W / A
Ausführung des Sicherungshalters	Schwenkbar
Ausführung des Sicherungseinsatzes	G-Sicherung 5 x 20 / 5 x 25

Environmental Product Compliance

REACH Konform	Ja
REACH Referenzdatum	10.06.2022
REACH Candidate Substance Note	Nein
RoHS Konform	Ja

Zulassungen

CSA Zulassung

CSA Prüfnorm	C22.2 No 158
CSA Zulassung erteilt	Ja
CSA Usegroup C: Bemessungsspannung	500 V
CSA Usegroup C: Bemessungsstrom	6,3 A
CSA Leiterquerschnitt AWG min.	22
CSA Leiterquerschnitt AWG max.	12
CSA Abisolierlänge	9 mm

CSAus Zulassung

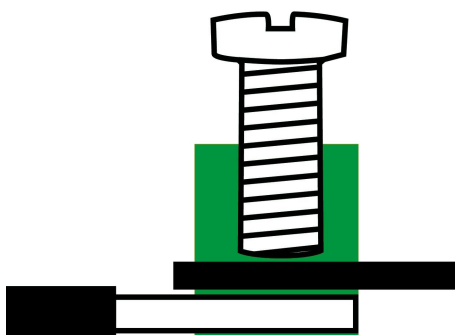
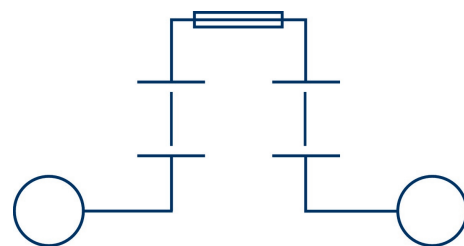
CSAus Prüfnorm	UL 1059
CSAus Zulassung erteilt	Ja
CSAus Usegroup C: Bemessungsspannung	500 V
CSAus Usegroup C: Bemessungsstrom	6,3 A
CSAus Leiterquerschnitt AWG min.	22
CSAus Leiterquerschnitt AWG max.	12
CSAus Abisolierlänge	9 mm

Zulassungen

KEMA KEUR Zulassung

KEMA KEUR Prüfnorm	EN 60947-7-1:2009, EN 60947-7-3:2009
KEMA KEUR Zulassung erteilt	Ja
KEMA Bemessungsspannung	500 V
KEMA Spannung Sicherung max.	250 V
KEMA Bemessungsstrom	6,3 A
KEMA Bemessungsstoßspannung	4 kV
KEMA Leiterquerschnitt eindrätig (starr) min.	0,2 mm ²
KEMA Leiterquerschnitt eindrätig (starr) max.	4 mm ²
KEMA Leiterquerschnitt flexibel min.	0,2 mm ²
KEMA Leiterquerschnitt flexibel max.	4 mm ²
KEMA Drehmoment min.	0,5 Nm
KEMA Drehmoment max.	1 Nm
KEMA Sicherungsgröße	5 x 20 / 5 x 25 mm
KEMA Verlustleistung bei Einzelanordnung - Überlast- und Kurzschlusschutz max.	1,6 / 6,3 W / A
KEMA Verlustleistung bei Verbundanordnung -Überlast- und Kurzschlusschutz max.	1,6 / 6,3 W / A
KEMA Verlustleistung bei Einzelanordnung -ausschließlich Kurzschlusschutz max.	4 / 6,3 W / A
KEMA Verlustleistung bei Verbundanordnung -ausschließlich Kurzschlusschutz max.	2,5 / 6,3 W / A

Medien



Zubehör

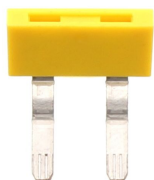
Abschlussplatte



Abschlussplatte, Breite: 1,5 mm, Farbe: Beige

Artikelnummer	Artikelbezeichnung	GTIN (EAN)	VPE
<u>2186.2</u>	AP/SI-2 BG	4044211050061	50

Außenquerverbinder isoliert



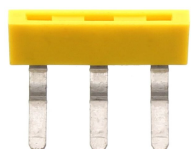
Außenquerverbinder isoliert, Polzahl: 2, Montageart: Stecken, Breite: 16,1 mm, Bemessungsstrom: 27 A, Farbe: Gelb

Artikelnummer	Artikelbezeichnung	GTIN (EAN)	VPE
<u>2067.0</u>	AQI 2/8/11 YE	4044211048730	50



Außenquerverbinder isoliert, Polzahl: 4, Montageart: Stecken, Breite: 32,3 mm, Bemessungsstrom: 27 A, Farbe: Gelb

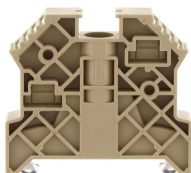
Artikelnummer	Artikelbezeichnung	GTIN (EAN)	VPE
<u>2069.0</u>	AQI 4/8/11 YE	4044211048754	50



Außenquerverbinder isoliert, Polzahl: 3, Montageart: Stecken, Breite: 24,2 mm, Bemessungsstrom: 27 A, Farbe: Gelb

Artikelnummer	Artikelbezeichnung	GTIN (EAN)	VPE
<u>2068.0</u>	AQI 3/8/11 YE	4044211048747	50

Endstütze



Endstütze, Montageart: TS 35/7,5, Breite: 9,5 mm, Farbe: Beige

Artikelnummer	Artikelbezeichnung	GTIN (EAN)	VPE
<u>2828.0</u>	ES 35/K/ST BG	4044211055547	50

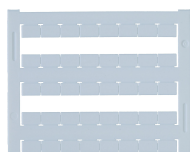
Kontakthülse



Kontakthülse, Farbe: Natur

Artikelnummer	Artikelbezeichnung	GTIN (EAN)	VPE
<u>2470.0</u>	KH 5	4044211052607	100

Schnellbezeichnung



Klemmenmarkierer/Pocket-Maxicard, Länge: 5 mm, Breite: 8 mm, Farbe: Weiß

Artikelnummer	Artikelbezeichnung	GTIN (EAN)	VPE
<u>9323.7</u>	PMC SB 8/40 WH	4044211129231	400

Schraubendreher



Schraubendreher mit blanker Klinge, Farbe: Schwarz-grau

Artikelnummer	Artikelbezeichnung	GTIN (EAN)	VPE
<u>1086.0</u>	SDB 0,6x3,5	4044211014797	1

##INVERSE##CONTA-CONNECT

Verbindungshülse, Farbe: Orange



Artikelnummer	Artikelbezeichnung	GTIN (EAN)	VPE
<u>2873.3</u>	VBS 2/10 OG	4044211055981	20

Verbindungshülse, Farbe: Orange



Artikelnummer	Artikelbezeichnung	GTIN (EAN)	VPE
<u>2874.3</u>	VBS 3/10 OG	4044211055998	20