

Durchgangsklemme, Schraubanschluss, Montageart: TS 35/7,5 und TS 32, Bemessungsquerschnitt: 10 mm², Breite: 8 mm, Farbe: Beige

Kaufmännische Daten

Artikelnummer	1005.2
Artikelbezeichnung	RK 6-10 BG
GTIN (EAN)	4044211001148
Verpackungseinheit	100
Mengeneinheit	ST
Gewicht pro Stück (exklusive Verpackung)	14,8 g
Gewicht pro Stück (inklusive Verpackung)	15,45 g
Gewichtseinheit	G
Zolltarifnummer	85369010
Herkunftsland	CZ
Prio-Artikel	1005.2
Produktbeschreibung	Durchgangsklemme

Technische Daten

Maße	
Länge	48 mm
Breite	8 mm
Höhe TS 35/7,5	47 mm
Höhe TS 32	51,5 mm
Nenn Daten	
Bemessungsspannung	800 V
Bemessungsstrom	57 A
Bemessungsquerschnitt	10 mm ²
Bemessungsstoßspannung	6 kV
Überspannungskategorie	III
Verschmutzungsgrad	3
Maximale Verlustleistung bei Nennbedingung	1.82 W
Anschlussdaten	
Anschlussprinzip	Schraubanschluss
Anschlussposition	Seitlich
Anschlüsse	2
Anzahl der Klemmstellen je Etage	2
Anzahl der Etagen	1
Leiterquerschnitt eindrätig (starr)/mehrdrätig min.	0,2 mm ²
Leiterquerschnitt eindrätig (starr)/mehrdrätig max.	10 mm ²
Leiterquerschnitt flexibel min.	0,2 mm ²
Leiterquerschnitt flexibel max.	10 mm ²
Leiterquerschnitt flexibel mit Aderendhülse min.	0,2 mm ²
Leiterquerschnitt flexibel mit Aderendhülse max.	10 mm ²
Leiterquerschnitt AWG min.	22
Leiterquerschnitt AWG max.	8
Abisolierlänge	12 mm
Schraubenkopf	Schlitz
Schraubengewinde	M 4
Anzugsdrehmoment min.	1,2 Nm
Anzugsdrehmoment max.	2 Nm

Technische Daten

Werkstoffe

Isoliergehäuse	Polyamid 6.6, Polyamide 6.6
Brennbarkeitsklasse UL 94	V-2
Arbeitstemperatur min.	-40 °C
Arbeitstemperatur max.	105 °C

Weitere technische Daten

Isoliergehäuse	Polyamid 6.6
Brennbarkeitsklasse UL 94	V-2
Arbeitstemperatur min.	-40 °C
Arbeitstemperatur max.	105 °C
Montageart	TS 35/7,5 und TS 32
Lehrdorn nach EN 60 947-1	A5
Anzahl Querverbindungskanäle	1
Abschlussplatte erforderlich	✓
Anzahl Testabgriffsmöglichkeiten	1
Maximale Verlustleistung bei Nennbedingung	1.82 W

Environmental Product Compliance

REACH Konform	Ja
REACH Referenzdatum	10.06.2022
REACH Candidate Substance Note	Nein
RoHS Konform	Ja

Zulassungen

Germanischer Lloyd Zulassung

DNV GL Bemessungsquerschnitt	10 mm ²
DNV GL Bemessungsspannung	750 V
DNV GL Bemessungsstrom	61 A
DNV GL Certificate number	TAE000014T
DNV GL Location Classes	Temperature: B, Humidity: B, Vibration: A
DNV GL Prüfnorm	IEC 60947-7-1:2002
DNV GL Zulassung erteilt	1
GL Prüfnorm	IEC 60947-7-1:2002
GL Zulassung erteilt	Ja
GL Bemessungsspannung	750 V
GL Bemessungsstrom	61 A
GL Bemessungsquerschnitt	10 mm ²
GL Umweltkategorie	C

UL Zulassung

UL File Number	E95701
UL Prüfnorm	UL 1059
UL Usegroup C: Bemessungsspannung	600 V
UL Usegroup C: Bemessungsstrom	65 A
UL Leiterquerschnitt eindrätig (starr) AWG min.	22
UL Leiterquerschnitt eindrätig (starr) AWG max.	6
UL Leiterquerschnitt flexibel AWG min.	22
UL Leiterquerschnitt flexibel AWG max.	6
UL Drehmoment	12 Lb In
UL Leitermaterial	Cu
UL Fabrikverdrahtung	1
UL Feldverdrahtung	1
UL Recognized	1

Normen und Bestimmungen

EAC Prüfnorm	TR ZU 004/2011
EAC Zulassung erteilt	Ja

Zulassungen

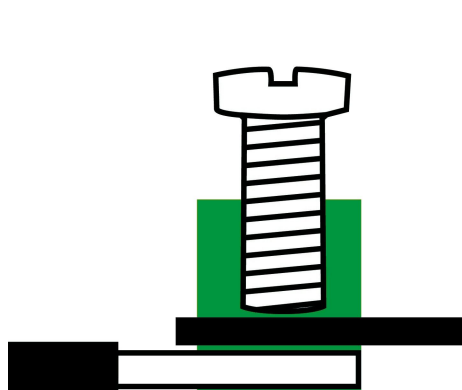
CSA Zulassung

CSA Prüfnorm	C22.2 No 158
CSA Zulassung erteilt	Ja
CSA Usegroup C: Bemessungsspannung	600 V
CSA Usegroup C: Bemessungsstrom	55 A
CSA Leiterquerschnitt AWG min.	22
CSA Leiterquerschnitt AWG max.	10
CSA Abisolierlänge	12 mm
CSA Drehmoment max.	2 Nm
CSA Drehmoment min.	1,2 Nm
CSA File Number	042110_0_000

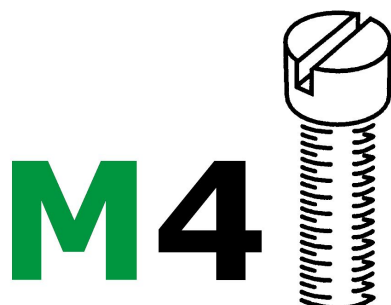
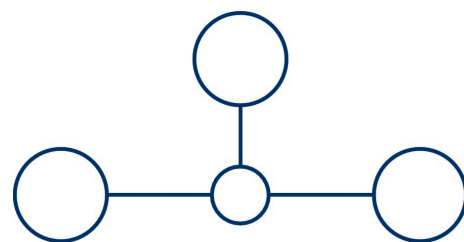
KEMA KEUR Zulassung

KEMA KEUR Prüfnorm	EN 60947-7-1:2009
KEMA KEUR Zulassung erteilt	Ja
KEMA Bemessungsspannung	800 V
KEMA Bemessungsstrom	57 A
KEMA Bemessungsstoßspannung	6 kV
KEMA Leiterquerschnitt eindrätig (starr) min.	0,2 mm ²
KEMA Leiterquerschnitt eindrätig (starr) max.	10 mm ²
KEMA Leiterquerschnitt flexibel min.	0,2 mm ²
KEMA Leiterquerschnitt flexibel max.	10 mm ²
KEMA Drehmoment min.	1,2 Nm
KEMA Drehmoment max.	2 Nm

Medien



EAC



Zubehör

Abdeckung



Abdeckung, Länge: 26,5 mm, Breite: 8 mm, Farbe: Weiß

Artikelnummer	Artikelbezeichnung	GTIN (EAN)	VPE
<u>2966.0</u>	AD 1/8 WH	4044211056957	50



Abdeckung, Länge: 32 mm, Breite: 28 mm, Farbe: Gelb

Artikelnummer	Artikelbezeichnung	GTIN (EAN)	VPE
<u>2054.0</u>	AD 4/32/B YE	4044211048600	50



Abdeckung, Länge: 32 mm, Breite: 28 mm, Farbe: Gelb

Artikelnummer	Artikelbezeichnung	GTIN (EAN)	VPE
<u>2495.0</u>	AD 4/32/B/E YE	4044211052966	50



Abdeckung, Länge: 26,5 mm, Breite: 8 mm, Farbe: Gelb

Artikelnummer	Artikelbezeichnung	GTIN (EAN)	VPE
<u>2954.0</u>	AD 1/8/B YE	4044211056827	50

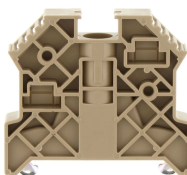
Abschlussplatte



Abschlussplatte, Breite: 1,5 mm, Farbe: Beige

Artikelnummer	Artikelbezeichnung	GTIN (EAN)	VPE
<u>2001.2</u>	AP 2,5-10 BG	4044211047979	50

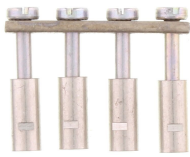
Endstütze



Endstütze, Montageart: TS 35/7,5, Breite: 9,5 mm, Farbe: Beige

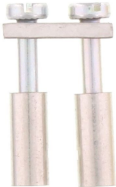
Artikelnummer	Artikelbezeichnung	GTIN (EAN)	VPE
<u>2828.0</u>	ES 35/K/ST BG	4044211055547	50

Querverbinder



Querverbinder, Polzahl: 4, Montageart: Schraubbar, Breite: 30,3 mm, Bemessungsquerschnitt: 10 mm², Farbe: Natur

Artikelnummer	Artikelbezeichnung	GTIN (EAN)	VPE
<u>2062.0</u>	Q 4	4044211048686	20



Querverbinder, Polzahl: 2, Montageart: Schraubbar, Breite: 14,1 mm, Bemessungsquerschnitt: 10 mm², Farbe: Natur

Artikelnummer	Artikelbezeichnung	GTIN (EAN)	VPE
<u>2060.0</u>	Q 2	4044211048662	50



Querverbinder, Polzahl: 10, Montageart: Schraubbar, Breite: 78,9 mm, Bemessungsquerschnitt: 10 mm², Farbe: Natur

Artikelnummer	Artikelbezeichnung	GTIN (EAN)	VPE
<u>2063.0</u>	Q 10	4044211048693	10



Querverbinder, Polzahl: 3, Montageart: Schraubbar, Breite: 22,2 mm, Bemessungsquerschnitt: 10 mm², Farbe: Natur

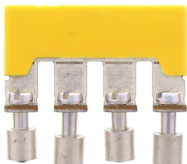
Artikelnummer	Artikelbezeichnung	GTIN (EAN)	VPE
<u>2061.0</u>	Q 3	4044211048679	50

Querverbinder isoliert



Querverbinder isoliert, Polzahl: 10, Montageart: Schraubbar, Breite: 78,4 mm, Farbe: Gelb

Artikelnummer	Artikelbezeichnung	GTIN (EAN)	VPE
<u>2753.2</u>	QI 10 YE	4044211054892	10



Querverbinder isoliert, Polzahl: 4, Montageart: Schraubbar, Breite: 28,8 mm, Farbe: Gelb

Artikelnummer	Artikelbezeichnung	GTIN (EAN)	VPE
<u>2752.2</u>	QI 4 YE	4044211054885	20



Querverbinder isoliert, Polzahl: 2, Montageart: Schraubbar, Breite: 13,6 mm, Farbe: Gelb

Artikelnummer	Artikelbezeichnung	GTIN (EAN)	VPE
<u>2750.2</u>	QI 2 YE	4044211054861	50

Querverbinder isoliert



Querverbinder isoliert, Polzahl: 3, Montageart: Schraubbar, Breite: 21,7 mm, Farbe: Gelb

Artikelnummer	Artikelbezeichnung	GTIN (EAN)	VPE
<u>2751.2</u>	QI 3 YE	4044211054878	50

Schnellbezeichnung



Klemmenmarkierer/Pocket-Maxicard, Länge: 5 mm, Breite: 8 mm, Farbe: Weiß

Artikelnummer	Artikelbezeichnung	GTIN (EAN)	VPE
<u>9323.7</u>	PMC SB 8/40 WH	4044211129231	400

Schraubendreher



Schraubendreher mit blanker Klinge, Farbe: Schwarz-grau

Artikelnummer	Artikelbezeichnung	GTIN (EAN)	VPE
<u>1087.0</u>	SDB 0,8x4,0	4044211014803	1

Testadapter



Testadapter, Länge: 37,3 mm, Teilungsmaß: 8 mm, Farbe: Beige

Artikelnummer	Artikelbezeichnung	GTIN (EAN)	VPE
<u>2817.0</u>	TA 8/1/ST	4044211055431	10

Trennscheibe



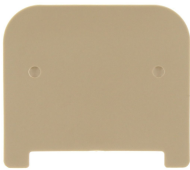
Trennscheibe, Farbe: Beige

Artikelnummer	Artikelbezeichnung	GTIN (EAN)	VPE
<u>2003.2</u>	TRS 1 BG	4044211048068	100

Trennwand

Datenblatt

1005.2 RK 6-10 BG



Trennwand, Breite: 1,5 mm, Farbe: Beige

Artikelnummer	Artikelbezeichnung	GTIN (EAN)	VPE
<u>2002.2</u>	TW 2,5-10 BG	4044211048044	50

##INVERSE##CONTA-CONNECT



Testadapter, Länge: 37,3 mm, Teilungsmaß: 8 mm, Farbe: Beige

Artikelnummer	Artikelbezeichnung	GTIN (EAN)	VPE
<u>2817.0</u>	TA 8/1/ST	4044211055431	10