

1126.2 RK 240 BG

mit Gehäusezapfen und Innensechskantschrauben



Durchgangsklemme, Schraubanschluss, Montageart: TS 35/7,5 und TS 32, Bemessungsquerschnitt: 240 mm², Breite: 36 mm, Farbe: Beige

Kaufmännische Daten

Artikelnummer	1126.2
Artikelbezeichnung	RK 240 BG
GTIN (EAN)	4044211019419
Verpackungseinheit	5
Mengeneinheit	ST
Gewicht pro Stück (exklusive Verpackung)	352,4 g
Gewicht pro Stück (inklusive Verpackung)	373,6 g
Gewichtseinheit	G
Zolltarifnummer	85369010
Herkunftsland	CZ
Prio-Artikel	1126.2
Produktbeschreibung	Durchgangsklemme

1126.2 RK 240 BG

mit Gehäusezapfen und

Innensechskantschrauben

Technische Daten

Anschlussdaten

Leiterquerschnitt eindrätig (starr)/mehrdrätig AWG max.	500 Kcmil
---	-----------

Leiterquerschnitt eindrätig (starr)/mehrdrätig AWG min.	2/0
---	-----

Leiterquerschnitt flexibel AWG max.	500 Kcmil
-------------------------------------	-----------

Leiterquerschnitt flexibel AWG min.	2/0
-------------------------------------	-----

Leiterquerschnitt flexibel mit Aderendhülse AWG min.	2/0
--	-----

Anschlussprinzip	Schraubanschluss
------------------	------------------

Anschlussposition	Seitlich
-------------------	----------

Anschlüsse	2
------------	---

Anzahl der Klemmstellen je Etage	2
----------------------------------	---

Anzahl der Etagen	1
-------------------	---

Leiterquerschnitt eindrätig (starr)/mehrdrätig min.	70 mm ²
---	--------------------

Leiterquerschnitt eindrätig (starr)/mehrdrätig max.	240 mm ²
---	---------------------

Leiterquerschnitt flexibel min.	70 mm ²
---------------------------------	--------------------

Leiterquerschnitt flexibel max.	240 mm ²
---------------------------------	---------------------

Leiterquerschnitt flexibel mit Aderendhülse min.	70 mm ²
--	--------------------

Leiterquerschnitt flexibel mit Aderendhülse max.	185 mm ²
--	---------------------

Leiterquerschnitt AWG min.	2/0
----------------------------	-----

Leiterquerschnitt AWG max.	500 Kcmil
----------------------------	-----------

Abisolierlänge	38 mm
----------------	-------

Schraubenkopf	Innensechskant
---------------	----------------

Schraubengewinde	M 10
------------------	------

Anzugsdrehmoment min.	14 Nm
-----------------------	-------

Anzugsdrehmoment max.	20 Nm
-----------------------	-------

Maße

Länge	93 mm
-------	-------

Breite	36 mm
--------	-------

Höhe TS 35/7,5	126,3 mm
----------------	----------

Höhe TS 32	132 mm
------------	--------

1126.2 RK 240 BG

mit Gehäusezapfen und

Innensechskantschrauben

Technische Daten

Nenndaten

Bemessungsspannung	1000 V
Bemessungsstrom	415 A
Bemessungsquerschnitt	240 mm ²
Bemessungsstoßspannung	8 kV
Überspannungskategorie	III
Verschmutzungsgrad	3
Maximale Verlustleistung bei Nennbedingung	12.16 W

Werkstoffe

Isoliergehäuse	Polyamid 6.6, Polyamide 6.6
Brennbarkeitsklasse UL 94	V-2
Arbeitstemperatur min.	-40 °C
Arbeitstemperatur max.	105 °C

Weitere technische Daten

Isoliergehäuse	Polyamid 6.6
Brennbarkeitsklasse UL 94	V-2
Arbeitstemperatur min.	-40 °C
Arbeitstemperatur max.	105 °C
Montageart	TS 35/7,5 und TS 32
Lehrdorn nach EN 60 947-1	B16
Bandleiter bis	20 x 12 mm
Maximale Verlustleistung bei Nennbedingung	12.16 W

Environmental Product Compliance

REACH Konform	Ja
REACH Referenzdatum	10.06.2022
REACH Candidate Substance Note	Nein
RoHS Konform	Ja

1126.2 RK 240 BG

mit Gehäusezapfen und

Innensechskantschrauben

Zulassungen

Germanischer Lloyd Zulassung

DNV GL Bemessungsquerschnitt	240 mm ²
DNV GL Bemessungsspannung	600 V
DNV GL Bemessungsstrom	370 A
DNV GL Certificate number	TAE000014T
DNV GL Location Classes	Temperature: B, Humidity: B, Vibration: A
DNV GL Prüfnorm	IEC 60947-7-1:2002
DNV GL Zulassung erteilt	1
GL Prüfnorm	IEC 60947-7-1:2002
GL Zulassung erteilt	Ja
GL Bemessungsspannung	600 V
GL Bemessungsstrom	370 A
GL Bemessungsquerschnitt	240 mm ²
GL Umweltkategorie	C

UL Zulassung

UL File Number	E95701
UL Prüfnorm	UL 1059
UL Usegroup B: Bemessungsspannung	600 V
UL Usegroup B: Bemessungsstrom	370 A
UL Usegroup C: Bemessungsspannung	600 V
UL Usegroup C: Bemessungsstrom	370 A
UL Leiterquerschnitt eindrätig (starr) AWG min.	2/0
UL Leiterquerschnitt eindrätig (starr) AWG max.	500 Kcmil
UL Leiterquerschnitt flexibel AWG min.	2/0
UL Leiterquerschnitt flexibel AWG max.	500 Kcmil
UL Drehmoment	142 Lb In
UL Leitermaterial	Cu
UL Fabrikverdrahtung	1
UL Recognized	1

Normen und Bestimmungen

EAC Prüfnorm	TR ZU 004/2011
EAC Zulassung erteilt	Ja

1126.2 RK 240 BG

mit Gehäusezapfen und

Innensechskantschrauben

Zulassungen

CSA Zulassung

CSA Prüfnorm	C22.2 No 158
CSA Zulassung erteilt	Ja
CSA Usegroup C: Bemessungsspannung	600 V
CSA Usegroup C: Bemessungsstrom	370 A
CSA Leiterquerschnitt AWG min.	2/0
CSA Leiterquerschnitt AWG max.	500 Kcmil
CSA Abisolierlänge	38 mm
CSA File Number	042110_0_000

CSAus Zulassung

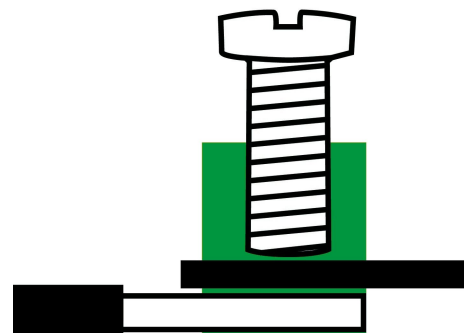
CSAus Prüfnorm	UL 1059
CSAus Zulassung erteilt	Ja
CSAus Usegroup C: Bemessungsspannung	600 V
CSAus Usegroup C: Bemessungsstrom	370 A
CSAus Leiterquerschnitt AWG min.	2/0
CSAus Leiterquerschnitt AWG max.	500 Kcmil
CSAus Abisolierlänge	38 mm
CSAus File Number	042110_0_000

KEMA KEUR Zulassung

KEMA KEUR Prüfnorm	EN 60947-7-1:2009
KEMA KEUR Zulassung erteilt	Ja
KEMA Bemessungsspannung	1000 V
KEMA Bemessungsstrom	415 A
KEMA Bemessungsstoßspannung	12 kV
KEMA Leiterquerschnitt eindrätig (starr) min.	50 mm ²
KEMA Leiterquerschnitt eindrätig (starr) max.	240 mm ²
KEMA Leiterquerschnitt flexibel min.	70 mm ²
KEMA Leiterquerschnitt flexibel max.	240 mm ²
KEMA Abisolierlänge	38 mm
KEMA Drehmoment min.	14 Nm
KEMA Drehmoment max.	20 Nm



M10



EAC



1126.2 RK 240 BG

mit Gehäusezapfen und

Innensechskantschrauben

Zubehör

Abdeckung



Abdeckung, Länge: 60 mm, Breite: 25,5 mm, Farbe: Gelb

Artikelnummer	Artikelbezeichnung	GTIN (EAN)	VPE
<u>2808.0</u>	AD 1/240/B YE	4044211055370	20

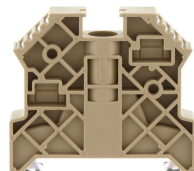
Einlegeprofil



Einlegeplatte, Farbe: Natur

Artikelnummer	Artikelbezeichnung	GTIN (EAN)	VPE
<u>2360.0</u>	EP 240	4044211051495	10

Endstütze



Endstütze, Montageart: TS 35/7,5, Breite: 9,5 mm, Farbe: Beige

Artikelnummer	Artikelbezeichnung	GTIN (EAN)	VPE
<u>2828.0</u>	ES 35/K/ST BG	4044211055547	50

Innensechskantschlüssel



Innensechskantschlüssel mit blanker Klinge

Artikelnummer	Artikelbezeichnung	GTIN (EAN)	VPE
<u>2773.0</u>	ISKS 8	4044211055035	1

Messabgriffsklemme



Messabgriffsklemme, Schraubanschluss, Montageart: Auf Basiselement, Bemessungsquerschnitt: 10 mm², Breite: 10 mm, Farbe: Beige

Artikelnummer	Artikelbezeichnung	GTIN (EAN)	VPE
<u>1125.2</u>	MAG 150/240 BG	4044211080921	10

1126.2 RK 240 BG

mit Gehäusezapfen und

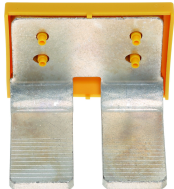
Innensechskantschrauben

Querverbinder isoliert



Aussenquerverbinder isoliert, Polzahl: 3, Montageart: Stecken, Breite: 103,12 mm, Bemessungsstrom: 380 A, Farbe: Gelb

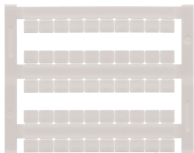
Artikelnummer	Artikelbezeichnung	GTIN (EAN)	VPE
<u>2770.2</u>	AQI 3/240 YE	4044211055004	5



Aussenquerverbinder isoliert, Polzahl: 2, Montageart: Stecken, Breite: 66,28 mm, Bemessungsstrom: 380 A, Farbe: Gelb

Artikelnummer	Artikelbezeichnung	GTIN (EAN)	VPE
<u>2769.2</u>	AQI 2/240 YE	4044211054991	5

Schnellbezeichnung



Klemmenmarkierer/Pocket-Maxicard, Länge: 5 mm, Breite: 6 mm, Farbe: Weiß

Artikelnummer	Artikelbezeichnung	GTIN (EAN)	VPE
<u>4702.7</u>	PMC SB 6/50 WH	4044211089986	500

##INVERSE##CONTA-CONNECT



Messabgriffsklemme, Schraubanschluss, Montageart: Auf Basiselement, Bemessungsquerschnitt: 10 mm², Breite: 10 mm, Farbe: Beige

Artikelnummer	Artikelbezeichnung	GTIN (EAN)	VPE
<u>1125.2</u>	MAG 150/240 BG	4044211080921	10