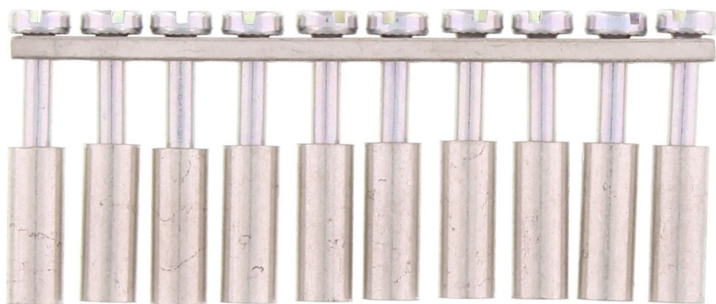


2022.0 Q 10
für RK 2,5-4 | KBL 2,5-4 | FF 2,5 | SF 2,5



Querverbinder, Polzahl: 10, Montageart: Schraubbar, Breite: 59,7 mm, Bemessungsquerschnitt: 4 mm², Farbe: Natur

Kaufmännische Daten

Artikelnummer	2022.0
Artikelbezeichnung	Q 10
GTIN (EAN)	4044211048259
Farbe	Natur
Verpackungseinheit	10
Mengeneinheit	ST
Gewicht pro Stück (exklusive Verpackung)	28 g
Gewicht pro Stück (inklusive Verpackung)	28,01 g
Gewichtseinheit	G
Zolltarifnummer	85389099
Herkunftsland	CZ
Produktbeschreibung	Querverbinder

Technische Daten

Maße	
Länge	6 mm
Breite	59,7 mm
Lochdurchmesser	3,4 mm
Lochabstand (Mittelpunkt zu Mittelpunkt)	6,1 mm
Teilungsmaß	6 mm

Nenndaten	
Spannung mit Trennwand max.	800 V
Spannung ohne Trennwand max.	400 V
Bemessungsstrom	27 A
Bemessungsquerschnitt	4 mm ²
Verschmutzungsgrad	3

Anschlussdaten	
Polzahl	10
Schraubenkopf	Schlitz
Schraubengewinde	M 3
Anzugsdrehmoment min.	0,5 Nm
Anzugsdrehmoment max.	1 Nm

Werkstoffe	
Material	Kupfer
Oberfläche	Vernickelt
Oberfläche Schraube	Verzinkt

Weitere technische Daten	
Montageart	Schraubbar
Anzahl der gebrückten Klemmen	10

Technische Daten

Environmental Product Compliance

REACH Konform	Nein
REACH Referenzdatum	07.01.2022
REACH Candidate Substance Note	Nein
REACH CAS 1 Stoffname	BLEI
REACH CAS 1 Prozent minimal	0.1 %
REACH CAS 1 Prozent maximal	4 %
REACH CAS 1 Nummer	7439-92-1
RoHS Konform	Ja
RoHS Ausnahmeregel	6c

Medien



Zubehör

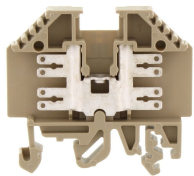
Schraubendreher

Schraubendreher mit blanker Klinge, Farbe: Schwarz-grau



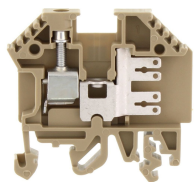
Artikelnummer	Artikelbezeichnung	GTIN (EAN)	VPE
<u>1086.0</u>	SDB 0,6x3,5	4044211014797	1

##INVERSE##CONTA-CONNECT



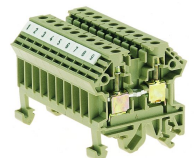
Durchgangsklemme, Faston Flachsteckanschluss, Montageart: TS 35/7,5 und TS 32, Breite: 6 mm, Farbe: Beige

Artikelnummer	Artikelbezeichnung	GTIN (EAN)	VPE
<u>1014.2</u>	FF 2,5 BG	4044211003203	100



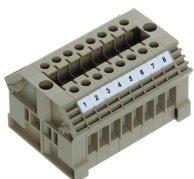
Durchgangsklemme, Faston Flachsteckanschluss / Schraubanschluss, Montageart: TS 35/7,5 und TS 32, Bemessungsquerschnitt: 2,5 mm², Breite: 6 mm, Farbe: Beige

Artikelnummer	Artikelbezeichnung	GTIN (EAN)	VPE
<u>1019.2</u>	SF 2,5-4 BG	4044211004323	100



Durchgangsklemme/Blockvariante, Schraubanschluss, Montageart: TS 35/7,5 und TS 32, Bemessungsquerschnitt: 4 mm², Farbe: Beige

Artikelnummer	Artikelbezeichnung	GTIN (EAN)	VPE
<u>1003.2</u>	KBL 2,5-4 beids. Bez-g (1-9) BG	4044211000721	10



Durchgangsklemme zur Direktmontage/Blockvariante, Schraubanschluss, Montageart: Montagefläche, Bemessungsquerschnitt: 4 mm², Farbe: Beige

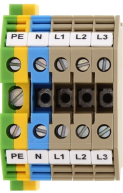
Artikelnummer	Artikelbezeichnung	GTIN (EAN)	VPE
<u>1385.2</u>	KBL 2,5-4/10-D BG	4044211044268	10



Vierleiter-Motor-Anschlussblock, Schraubanschluss, Montageart: TS 35/7,5 und TS 32, Bemessungsquerschnitt: 4 mm², Farbe: Mehrfarbig

Artikelnummer	Artikelbezeichnung	GTIN (EAN)	VPE
<u>1521.2</u>	VMAB 2,5-4	4044211046682	10

##INVERSE##CONTA-CONNECT



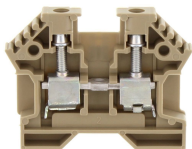
Fünfleiter-Netz-Anschlussblock, Schraubanschluss, Montageart: TS 35/7,5 und TS 32, Bemessungsquerschnitt: 4 mm², Farbe: Mehrfarbig

Artikelnummer	Artikelbezeichnung	GTIN (EAN)	VPE
<u>1524.2</u>	FNAB 2,5-4	4044211046781	10



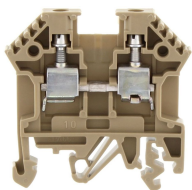
Durchgangsklemme/Blockvariante, Schraubanschluss, Montageart: TS 35/7,5 und TS 32, Bemessungsquerschnitt: 4 mm², Farbe: Beige

Artikelnummer	Artikelbezeichnung	GTIN (EAN)	VPE
<u>1002.2</u>	KBL 2,5-4 BG	4044211000516	10



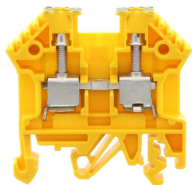
Durchgangsklemme zur Direktmontage/Blockvariante, Schraubanschluss, Montageart: Montagefläche, Bemessungsquerschnitt: 4 mm², Breite: 6 mm, Farbe: Beige

Artikelnummer	Artikelbezeichnung	GTIN (EAN)	VPE
<u>1388.2</u>	KBL 2,5-4-D BG	4044211044299	100



Durchgangsklemme, Schraubanschluss, Montageart: TS 35/7,5 und TS 32, Bemessungsquerschnitt: 4 mm², Breite: 6 mm, Farbe: Beige

Artikelnummer	Artikelbezeichnung	GTIN (EAN)	VPE
<u>1001.2</u>	RK 2,5-4 BG	4044211000240	100



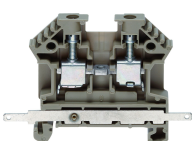
Durchgangsklemme, Schraubanschluss, Montageart: TS 35/7,5 und TS 32, Bemessungsquerschnitt: 4 mm², Breite: 6 mm, Farbe: Schwarz-gelb

Artikelnummer	Artikelbezeichnung	GTIN (EAN)	VPE
<u>1563.2</u>	RK 2,5-4/PE BKYE	4044211047344	100



Durchgangsklemme, Schraubanschluss, Montageart: TS 35/7,5, Bemessungsquerschnitt: 4 mm², Breite: 6 mm, Farbe: Schwarz

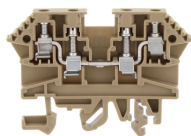
Artikelnummer	Artikelbezeichnung	GTIN (EAN)	VPE
<u>1748.4</u>	RK 2,5-4 PA-G BK	4044211141134	100



Durchgangsklemme, Schraubanschluss, Montageart: TS 35/7,5, Bemessungsquerschnitt: 4 mm², Breite: 6 mm, Farbe: Beige

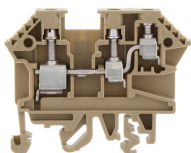
Artikelnummer	Artikelbezeichnung	GTIN (EAN)	VPE
<u>1167.2</u>	RK 2,5-4/35/SAS BG	4044211128623	100

##INVERSE##CONTA-CONNECT



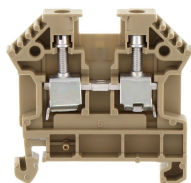
Durchgangsklemme, Schraubanschluss, Montageart: TS 35/7,5 und TS 32, Bemessungsquerschnitt: 4 mm², Breite: 6 mm, Farbe: Beige

Artikelnummer	Artikelbezeichnung	GTIN (EAN)	VPE
<u>1211.2</u>	RK 2,5-4/ZRL BG	4044211028558	100



Durchgangsklemme, Schraubanschluss, Montageart: TS 35/7,5 und TS 32, Bemessungsquerschnitt: 4 mm², Breite: 6 mm, Farbe: Beige

Artikelnummer	Artikelbezeichnung	GTIN (EAN)	VPE
<u>1210.2</u>	RK 2,5-4/ZR BG	4044211028459	100



Durchgangsklemme, Schraubanschluss, Montageart: TS 35/7,5, Bemessungsquerschnitt: 4 mm², Breite: 6 mm, Farbe: Beige

Artikelnummer	Artikelbezeichnung	GTIN (EAN)	VPE
<u>1577.2</u>	RK 2,5-4/35 BG	4044211047566	100



Durchgangsklemme, Schraubanschluss, Montageart: TS 35/7,5, Bemessungsquerschnitt: 10 mm², Breite: 8 mm, Farbe: Schwarz

Artikelnummer	Artikelbezeichnung	GTIN (EAN)	VPE
<u>1749.4</u>	RK 6-10 PA-G BK	4044211141141	100