

1122.5 RK 95 BU

mit Gehäusezapfen und

Innensechskantschrauben



Durchgangsklemme, Schraubanschluss, Montageart: TS 35/7,5 und TS 32, Bemessungsquerschnitt: 95 mm², Breite: 25 mm, Farbe: Blau

RAL: Ähnlich 5005

Kaufmännische Daten

Artikelnummer	1122.5
Artikelbezeichnung	RK 95 BU
GTIN (EAN)	4044211019013
Verpackungseinheit	10
Mengeneinheit	ST
Gewicht pro Stück (exklusive Verpackung)	179 g
Gewicht pro Stück (inklusive Verpackung)	189,6 g
Gewichtseinheit	G
Zolltarifnummer	85369010
Herkunftsland	CZ
Prio-Artikel	1122.2
Produktbeschreibung	Durchgangsklemme

1122.5 RK 95 BU

mit Gehäusezapfen und

Innensechskantschrauben

Technische Daten

Anschlussdaten

Leiterquerschnitt eindrätig (starr)/mehrdrätig AWG max.	4/0
Leiterquerschnitt eindrätig (starr)/mehrdrätig AWG min.	2
Leiterquerschnitt flexibel AWG max.	4/0
Leiterquerschnitt flexibel AWG min.	2
Leiterquerschnitt flexibel mit Aderendhülse AWG min.	2
Anschlussprinzip	Schraubanschluss
Anschlussposition	Seitlich
Anschlüsse	2
Anzahl der Klemmstellen je Etage	2
Anzahl der Etagen	1
Leiterquerschnitt eindrätig (starr)/mehrdrätig min.	25 mm ²
Leiterquerschnitt eindrätig (starr)/mehrdrätig max.	95 mm ²
Leiterquerschnitt flexibel min.	25 mm ²
Leiterquerschnitt flexibel max.	95 mm ²
Leiterquerschnitt flexibel mit Aderendhülse min.	25 mm ²
Leiterquerschnitt flexibel mit Aderendhülse max.	95 mm ²
Leiterquerschnitt AWG min.	2
Leiterquerschnitt AWG max.	4/0
Abisolierlänge	30 mm
Schraubenkopf	Innensechskant
Schraubengewinde	M 8
Anzugsdrehmoment min.	8 Nm
Anzugsdrehmoment max.	12 Nm

Maße

Länge	84 mm
Breite	25 mm
Höhe TS 35/7,5	88,5 mm
Höhe TS 32	94 mm

1122.5 RK 95 BU

mit Gehäusezapfen und

Innensechskantschrauben

Technische Daten

Nenndaten

Bemessungsspannung	1000 V
Bemessungsstrom	232 A
Bemessungsquerschnitt	95 mm ²
Bemessungsstoßspannung	8 kV
Überspannungskategorie	III
Verschmutzungsgrad	3
Maximale Verlustleistung bei Nennbedingung	7.42 W

Werkstoffe

Isoliergehäuse	Polyamid 6.6, Polyamide 6.6
Brennbarkeitsklasse UL 94	V-2
Arbeitstemperatur min.	-40 °C
Arbeitstemperatur max.	105 °C

Weitere technische Daten

Montageart	TS 35/7,5 und TS 32
Lehrdorn nach EN 60 947-1	B12
Bandleiter bis	16,6 x 6,0 mm

Environmental Product Compliance

REACH Konform	Ja
REACH Referenzdatum	10.06.2022
REACH Candidate Substance Note	Nein
RoHS Konform	Ja

1122.5 RK 95 BU

mit Gehäusezapfen und

Innensechskantschrauben

Zulassungen

Germanischer Lloyd Zulassung

DNV GL Bemessungsquerschnitt	95 mm ²
DNV GL Bemessungsspannung	600 V
DNV GL Bemessungsstrom	230 A
DNV GL Certificate number	TAE000014T
DNV GL Location Classes	Temperature: B, Humidity: B, Vibration: A
DNV GL Prüfnorm	IEC 60947-7-1:2002
DNV GL Zulassung erteilt	1

UL Zulassung

UL File Number	E95701
UL Prüfnorm	UL 1059
UL Usegroup B: Bemessungsspannung	600 V
UL Usegroup B: Bemessungsstrom	230 A
UL Usegroup C: Bemessungsspannung	600 V
UL Usegroup C: Bemessungsstrom	230 A
UL Leiterquerschnitt eindrätig (starr) AWG min.	2
UL Leiterquerschnitt eindrätig (starr) AWG max.	4/0
UL Leiterquerschnitt flexibel AWG min.	2
UL Leiterquerschnitt flexibel AWG max.	4/0
UL Drehmoment	89 Lb In
UL Leitermaterial	Cu
UL Fabrikverdrahtung	Ja
UL Recognized	Ja

Normen und Bestimmungen

EAC Prüfnorm	TR ZU 004/2011
EAC Zulassung erteilt	Ja

CSA Zulassung

CSA Prüfnorm	C22.2 No 158
CSA Zulassung erteilt	Ja
CSA Usegroup C: Bemessungsspannung	600 V
CSA Usegroup C: Bemessungsstrom	230 A
CSA Leiterquerschnitt AWG min.	2
CSA Leiterquerschnitt AWG max.	4/0
CSA Abisolierlänge	30 mm
CSA File Number	042110_0_000

1122.5 RK 95 BU

mit Gehäusezapfen und

Innensechskantschrauben

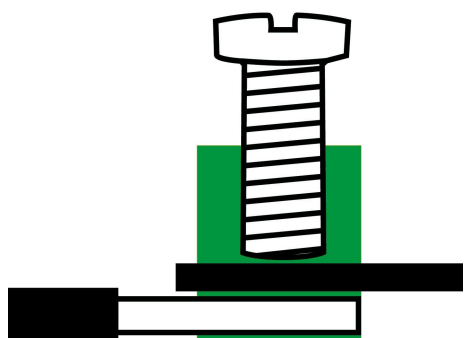
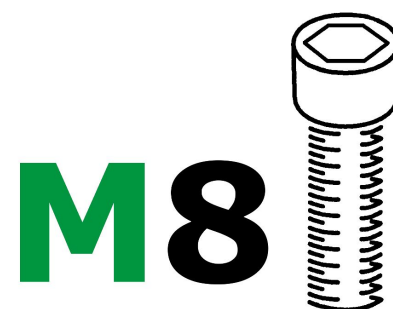
Zulassungen

CSAus Zulassung

CSAus Prüfnorm	UL 1059
CSAus Zulassung erteilt	Ja
CSAus Usegroup C: Bemessungsspannung	600 V
CSAus Usegroup C: Bemessungsstrom	230 A
CSAus Leiterquerschnitt AWG min.	2
CSAus Leiterquerschnitt AWG max.	4/0
CSAus Abisolierlänge	30 mm
CSAus File Number	042110_0_000

KEMA KEUR Zulassung

KEMA KEUR Prüfnorm	EN 60947-7-1:2009
KEMA KEUR Zulassung erteilt	Ja
KEMA Bemessungsspannung	1000 V
KEMA Bemessungsstrom	232 A
KEMA Bemessungsstoßspannung	12 kV
KEMA Leiterquerschnitt eindrätig (starr) min.	25 mm ²
KEMA Leiterquerschnitt eindrätig (starr) max.	95 mm ²
KEMA Leiterquerschnitt flexibel min.	25 mm ²
KEMA Leiterquerschnitt flexibel max.	95 mm ²
KEMA Abisolierlänge	30 mm
KEMA Drehmoment min.	8 Nm
KEMA Drehmoment max.	12 Nm



1122.5 RK 95 BU

mit Gehäusezapfen und

Innensechskantschrauben

Zubehör

Abdeckung



Abdeckung, Länge: 59 mm, Breite: 15 mm, Farbe: Gelb

Artikelnummer	Artikelbezeichnung	GTIN (EAN)	VPE
<u>2804.0</u>	AD 1/95/B YE	4044211055356	20

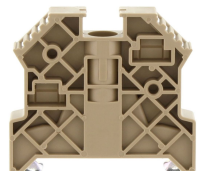
Einlegeprofil



Einlegeplatte, Farbe: Natur

Artikelnummer	Artikelbezeichnung	GTIN (EAN)	VPE
<u>2275.0</u>	EP 95	4044211050825	10

Endstütze



Endstütze, Montageart: TS 35/7,5, Breite: 9,5 mm, Farbe: Beige

Artikelnummer	Artikelbezeichnung	GTIN (EAN)	VPE
<u>2828.0</u>	ES 35/K/ST BG	4044211055547	50

Innensechskantschlüssel



Innensechskantschlüssel mit blanker Klinge

Artikelnummer	Artikelbezeichnung	GTIN (EAN)	VPE
<u>2772.0</u>	ISKS 6	4044211055028	1

Messabgriffsklemme



Messabgriffsklemme, Schraubanschluss, Montageart: Auf Basiselement, Bemessungsquerschnitt: 10 mm², Breite: 10 mm, Farbe: Beige

Artikelnummer	Artikelbezeichnung	GTIN (EAN)	VPE
<u>1123.2</u>	MAG 95 BG	4044211080938	10

1122.5 RK 95 BU

mit Gehäusezapfen und

Innensechskantschrauben

Querverbinder isoliert



Aussenquerverbinder isoliert, Polzahl: 3, Montageart: Stecken, Breite: 70,44 mm, Bemessungsstrom: 232 A, Farbe: Gelb

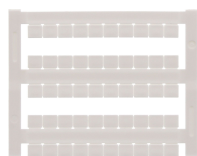
Artikelnummer	Artikelbezeichnung	GTIN (EAN)	VPE
<u>2766.2</u>	AQI 3/95 YE	4044211054960	5



Aussenquerverbinder isoliert, Polzahl: 2, Montageart: Stecken, Breite: 44,86 mm, Bemessungsstrom: 232 A, Farbe: Gelb

Artikelnummer	Artikelbezeichnung	GTIN (EAN)	VPE
<u>2765.2</u>	AQI 2/95 YE	4044211054953	5

Schnellbezeichnung



Klemmenmarkierer/Pocket-Maxicard, Länge: 5 mm, Breite: 6 mm, Farbe: Weiß

Artikelnummer	Artikelbezeichnung	GTIN (EAN)	VPE
<u>4702.7</u>	PMC SB 6/50 WH	4044211089986	500

##INVERSE##CONTA-CONNECT



Messabgriffsklemme, Schraubanschluss, Montageart: Auf Basiselement, Bemessungsquerschnitt: 10 mm², Breite: 10 mm, Farbe: Beige

Artikelnummer	Artikelbezeichnung	GTIN (EAN)	VPE
<u>1123.2</u>	MAG 95 BG	4044211080938	10