

Durchgangsklemme, Schraubanschluss, Montageart: TS 35/7,5 und TS 32, Bemessungsquerschnitt: 35 mm², Breite: 16 mm, Farbe: Blau

RAL: Ähnlich 5005

Kaufmännische Daten

Artikelnummer	1052.5
Artikelbezeichnung	RK 35 BU
GTIN (EAN)	4044211011055
Verpackungseinheit	20
Mengeneinheit	ST
Gewicht pro Stück (exklusive Verpackung)	57,4 g
Gewicht pro Stück (inklusive Verpackung)	60,25 g
Gewichtseinheit	G
Zolltarifnummer	85369010
Herkunftsland	CZ
Prio-Artikel	1052.2
Produktbeschreibung	Durchgangsklemme

Technische Daten

Anschlussdaten

Leiterquerschnitt eindrätig (starr)/mehrdrätig AWG max.	2
Leiterquerschnitt eindrätig (starr)/mehrdrätig AWG min.	12
Leiterquerschnitt flexibel AWG max.	2
Leiterquerschnitt flexibel AWG min.	12
Leiterquerschnitt flexibel mit Aderendhülse AWG min.	12
Anschlussprinzip	Schraubanschluss
Anschlussposition	Seitlich
Anschlüsse	2
Anzahl der Klemmstellen je Etage	2
Anzahl der Etagen	1
Leiterquerschnitt eindrätig (starr)/mehrdrätig min.	2,5 mm ²
Leiterquerschnitt eindrätig (starr)/mehrdrätig max.	50 mm ²
Leiterquerschnitt flexibel min.	2,5 mm ²
Leiterquerschnitt flexibel max.	35 mm ²
Leiterquerschnitt flexibel mit Aderendhülse min.	2,5 mm ²
Leiterquerschnitt flexibel mit Aderendhülse max.	35 mm ²
Leiterquerschnitt AWG min.	12
Leiterquerschnitt AWG max.	2
Abisolierlänge	20 mm
Schraubenkopf	Schlitz
Schraubengewinde	M 6
Anzugsdrehmoment min.	2,5 Nm
Anzugsdrehmoment max.	5 Nm

Maße

Länge	58 mm
Breite	16 mm
Höhe TS 35/7,5	71,5 mm
Höhe TS 32	76 mm

Technische Daten

Nenndaten

Bemessungsspannung	800 V
Bemessungsstrom	125 A
Bemessungsquerschnitt	35 mm ²
Bemessungsstoßspannung	8 kV
Überspannungskategorie	III
Verschmutzungsgrad	3
Maximale Verlustleistung bei Nennbedingung	4 W

Weitere technische Daten

Isoliergehäuse	Polyamid 6.6
Brennbarkeitsklasse UL 94	V-2
Arbeitstemperatur min.	-40 °C
Arbeitstemperatur max.	105 °C
Montageart	TS 35/7,5 und TS 32
Lehrdorn nach EN 60 947-1	B9
Anzahl Querverbindungskanäle	1
Abschlussplatte erforderlich	✓
Maximale Verlustleistung bei Nennbedingung	4 W

Werkstoffe

Isoliergehäuse	Polyamid 6.6, Polyamide 6.6
Brennbarkeitsklasse UL 94	V-2
Arbeitstemperatur min.	-40 °C
Arbeitstemperatur max.	105 °C

Environmental Product Compliance

REACH Konform	Ja
REACH Referenzdatum	10.06.2022
REACH Candidate Substance Note	Nein
RoHS Konform	Ja

Zulassungen

Germanischer Lloyd Zulassung

DNV GL Bemessungsquerschnitt	35 mm ²
DNV GL Bemessungsspannung	750 V
DNV GL Bemessungsstrom	135 A
DNV GL Certificate number	TAE000014T
DNV GL Location Classes	Temperature: B, Humidity: B, Vibration: A
DNV GL Prüfnorm	IEC 60947-7-1:2002
DNV GL Zulassung erteilt	1
GL Prüfnorm	IEC 60947-7-1:2002
GL Zulassung erteilt	Ja
GL Bemessungsspannung	750 V
GL Bemessungsstrom	135 A
GL Bemessungsquerschnitt	35 mm ²
GL Umweltkategorie	C

UL Zulassung

UL File Number	E95701
UL Prüfnorm	UL 1059
UL Usegroup C: Bemessungsspannung	600 V
UL Usegroup C: Bemessungsstrom	110 A
UL Leiterquerschnitt eindrätig (starr) AWG min.	12
UL Leiterquerschnitt eindrätig (starr) AWG max.	2
UL Leiterquerschnitt flexibel AWG min.	12
UL Leiterquerschnitt flexibel AWG max.	2
UL Drehmoment	22 Lb In
UL Leitermaterial	Cu
UL Fabrikverdrahtung	Ja
UL Feldverdrahtung	Ja
UL Recognized	Ja

Normen und Bestimmungen

EAC Prüfnorm	TR ZU 004/2011
EAC Zulassung erteilt	Ja

Zulassungen

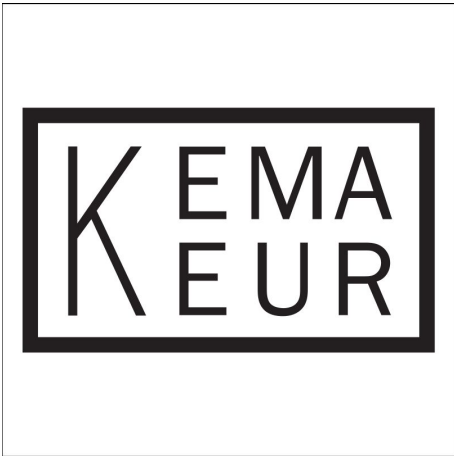
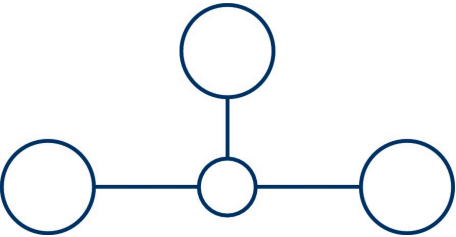
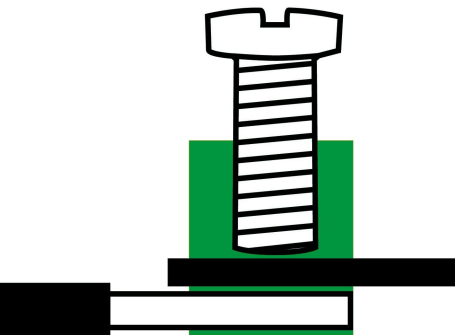
CSA Zulassung

CSA Prüfnorm	C22.2 No 158
CSA Zulassung erteilt	Ja
CSA Usegroup C: Bemessungsspannung	600 V
CSA Usegroup C: Bemessungsstrom	100 A
CSA Leiterquerschnitt AWG min.	12
CSA Leiterquerschnitt AWG max.	2
CSA Abisolierlänge	20 mm
CSA Drehmoment max.	5 Nm
CSA Drehmoment min.	2,5 Nm
CSA File Number	042110_0_000

KEMA KEUR Zulassung

KEMA KEUR Prüfnorm	EN 60947-7-1:2009
KEMA KEUR Zulassung erteilt	Ja
KEMA Bemessungsspannung	800 V
KEMA Bemessungsstrom	125 A
KEMA Bemessungsstoßspannung	8 kV
KEMA Leiterquerschnitt eindrätig (starr) min.	2,5 mm ²
KEMA Leiterquerschnitt eindrätig (starr) max.	50 mm ²
KEMA Leiterquerschnitt flexibel min.	2,5 mm ²
KEMA Leiterquerschnitt flexibel max.	35 mm ²

Medien



Zubehör

Abdeckung



Abdeckung, Länge: 38 mm, Breite: 12,9 mm, Farbe: Gelb

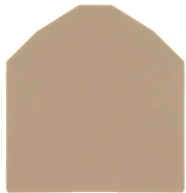
Artikelnummer	Artikelbezeichnung	GTIN (EAN)	VPE
<u>2820.0</u>	AD 1/16/B YE	4044211055462	20



Abdeckung, Länge: 37,3 mm, Breite: 16 mm, Farbe: Weiß

Artikelnummer	Artikelbezeichnung	GTIN (EAN)	VPE
<u>2970.0</u>	AD 1/16 WH	4044211056995	20

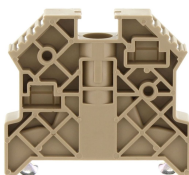
Abschlussplatte



Abschlussplatte, Breite: 1,5 mm, Farbe: Beige

Artikelnummer	Artikelbezeichnung	GTIN (EAN)	VPE
<u>2116.2</u>	AP 35 BG	4044211049317	20

Endstütze



Endstütze, Montageart: TS 35/7,5, Breite: 9,5 mm, Farbe: Beige

Artikelnummer	Artikelbezeichnung	GTIN (EAN)	VPE
<u>2828.0</u>	ES 35/K/ST BG	4044211055547	50

Querverbinder



Querverbinder, Polzahl: 10, Montageart: Schraubbar, Breite: 153 mm, Bemessungsquerschnitt: 35 mm², Farbe: Natur

Artikelnummer	Artikelbezeichnung	GTIN (EAN)	VPE
<u>2167.0</u>	Q 10	4044211049898	10

Querverbinder



Querverbinder, Polzahl: 2, Montageart: Schraubbar, Breite: 25 mm, Bemessungsquerschnitt: 35 mm², Farbe: Natur

Artikelnummer	Artikelbezeichnung	GTIN (EAN)	VPE
<u>2164.0</u>	Q 2	4044211049867	20



Querverbinder, Polzahl: 4, Montageart: Schraubbar, Breite: 57 mm, Bemessungsquerschnitt: 35 mm², Farbe: Natur

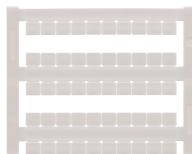
Artikelnummer	Artikelbezeichnung	GTIN (EAN)	VPE
<u>2166.0</u>	Q 4	4044211049881	10



Querverbinder, Polzahl: 3, Montageart: Schraubbar, Breite: 41 mm, Bemessungsquerschnitt: 35 mm², Farbe: Natur

Artikelnummer	Artikelbezeichnung	GTIN (EAN)	VPE
<u>2165.0</u>	Q 3	4044211049874	20

Schnellbezeichnung



Klemmenmarkierer/Pocket-Maxicard, Länge: 5 mm, Breite: 6 mm, Farbe: Weiß

Artikelnummer	Artikelbezeichnung	GTIN (EAN)	VPE
<u>4702.7</u>	PMC SB 6/50 WH	4044211089986	500

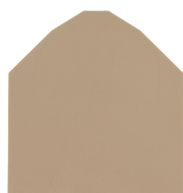
Schraubendreher



Schraubendreher mit blanker Klinge, Farbe: Schwarz-grau

Artikelnummer	Artikelbezeichnung	GTIN (EAN)	VPE
<u>1088.0</u>	SDB 1,2x6,5	4044211014810	1

Trennwand



Trennwand, Breite: 1,5 mm, Farbe: Beige

Artikelnummer	Artikelbezeichnung	GTIN (EAN)	VPE
<u>2117.2</u>	TW 35 BG	4044211049355	20