

Durchgangsklemme, Schraubanschluss, Montageart: TS 35/7,5 und TS 32, Bemessungsquerschnitt: 2,5 mm², Breite: 5 mm, Farbe: Blau

RAL: Ähnlich 5005

Kaufmännische Daten

Artikelnummer	1296.5
Artikelbezeichnung	RK 2,5 BU
GTIN (EAN)	4044211040277
Verpackungseinheit	100
Mengeneinheit	ST
Gewicht pro Stück (exklusive Verpackung)	6,6 g
Gewicht pro Stück (inklusive Verpackung)	7,1 g
Gewichtseinheit	G
Zolltarifnummer	85369010
Herkunftsland	CZ
Prio-Artikel	1296.2
Produktbeschreibung	Durchgangsklemme

Technische Daten

Maße

Länge	48 mm
Breite	5 mm
Höhe TS 35/7,5	47 mm
Höhe TS 32	51,5 mm

Nenn Daten

Bemessungsspannung	800 V
Bemessungsstrom	24 A
Bemessungsquerschnitt	2,5 mm ²
Bemessungsstoßspannung	8 kV
Überspannungskategorie	III
Verschmutzungsgrad	3
Maximale Verlustleistung bei Nennbedingung	0.77 W

Anschlussdaten

Anschlussprinzip	Schraubanschluss
Anschlussposition	Seitlich
Anschlüsse	2
Anzahl der Klemmstellen je Etage	2
Anzahl der Etagen	1
Leiterquerschnitt eindrätig (starr)/mehrdrätig min.	0,2 mm ²
Leiterquerschnitt eindrätig (starr)/mehrdrätig max.	4 mm ²
Leiterquerschnitt flexibel min.	0,2 mm ²
Leiterquerschnitt flexibel max.	4 mm ²
Leiterquerschnitt flexibel mit Aderendhülse min.	0,2 mm ²
Leiterquerschnitt flexibel mit Aderendhülse max.	2,5 mm ²
Leiterquerschnitt AWG min.	22
Leiterquerschnitt AWG max.	12
Abisolierlänge	7 mm
Schraubenkopf	Schlitz
Schraubengewinde	M 2,5
Anzugsdrehmoment min.	0,4 Nm
Anzugsdrehmoment max.	0,8 Nm

Technische Daten

Weitere technische Daten

Isoliergehäuse	Polyamid 6.6
Brennbarkeitsklasse UL 94	V-2
Arbeitstemperatur min.	-40 °C
Arbeitstemperatur max.	105 °C
Montageart	TS 35/7,5 und TS 32
Lehrdorn nach EN 60 947-1	A3
Anzahl Querverbindungskanäle	1
Abschlussplatte erforderlich	✓
Anzahl Testabgriffsmöglichkeiten	1
Maximale Verlustleistung bei Nennbedingung	0.77 W

Werkstoffe

Isoliergehäuse	Polyamid 6.6, Polyamide 6.6
Brennbarkeitsklasse UL 94	V-2
Arbeitstemperatur min.	-40 °C
Arbeitstemperatur max.	105 °C

Environmental Product Compliance

REACH Konform	Ja
REACH Referenzdatum	10.06.2022
REACH Candidate Substance Note	Nein
RoHS Konform	Ja

Zulassungen

UL Zulassung

UL File Number	E95701
UL Prüfnorm	UL 1059
UL Usegroup B: Bemessungsspannung	600 V
UL Usegroup B: Bemessungsstrom	20 A
UL Usegroup C: Bemessungsspannung	600 V
UL Usegroup C: Bemessungsstrom	20 A
UL Leiterquerschnitt eindrätig (starr) AWG min.	22
UL Leiterquerschnitt eindrätig (starr) AWG max.	12
UL Leiterquerschnitt flexibel AWG min.	22
UL Leiterquerschnitt flexibel AWG max.	12
UL Drehmoment	5.3 Lb In
UL Leitermaterial	Cu
UL Fabrikverdrahtung	1
UL Feldverdrahtung	1
UL Recognized	1

Normen und Bestimmungen

EAC Prüfnorm	TR ZU 004/2011
EAC Zulassung erteilt	Ja

CSAus Zulassung

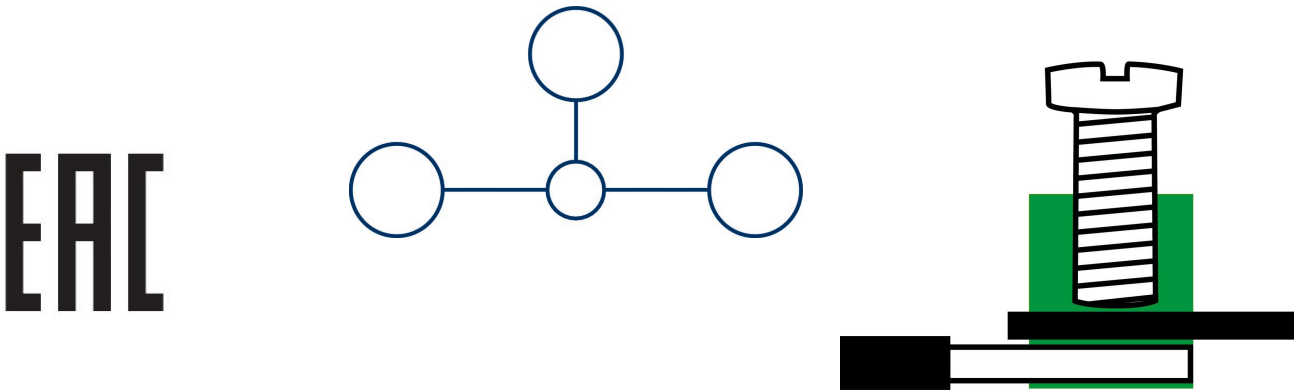
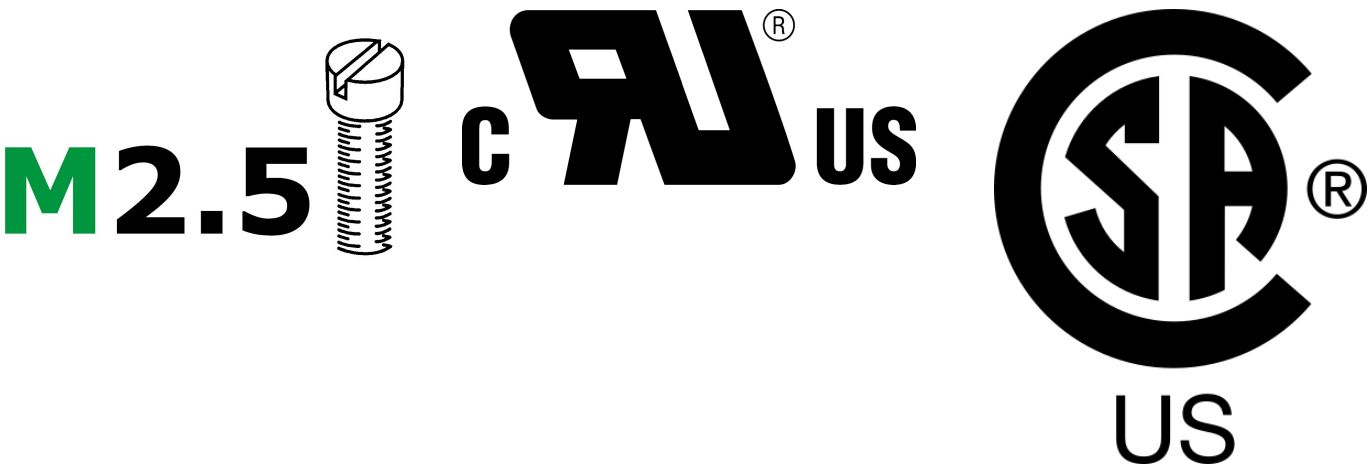
CSAus Prüfnorm	UL 1059
CSAus Zulassung erteilt	Ja
CSAus File Number	042110_0_000

Zulassungen

cUL Zulassung

cUL Prüfnorm	C22.2 No 158
cUL Usegroup B: Bemessungsspannung	600 V
cUL Usegroup B: Bemessungsstrom	20 A
cUL Usegroup C: Bemessungsspannung	600 V
cUL Usegroup C: Bemessungsstrom	20 A
cUL Leiterquerschnitt eindrätig (starr) AWG min.	22
cUL Leiterquerschnitt eindrätig (starr) AWG max.	12
cUL Leiterquerschnitt flexibel AWG min.	22
cUL Leiterquerschnitt flexibel AWG max.	12
cUL Drehmoment	5.3 Nm
cUL Leitermaterial	Cu
cUL File Number	E95701
cUL Recognized	1

Medien



Zubehör

Abdeckung



Abdeckung, Länge: 20 mm, Breite: 24 mm, Farbe: Gelb

Artikelnummer	Artikelbezeichnung	GTIN (EAN)	VPE
<u>2713.0</u>	AD 4/20/B/E YE	4044211054540	50



Abdeckung, Länge: 26,5 mm, Breite: 5 mm, Farbe: Weiß

Artikelnummer	Artikelbezeichnung	GTIN (EAN)	VPE
<u>2962.0</u>	AD 1/5 WH	4044211056919	50



Abdeckung, Länge: 20 mm, Breite: 24 mm, Farbe: Gelb

Artikelnummer	Artikelbezeichnung	GTIN (EAN)	VPE
<u>2712.0</u>	AD 4/20/B YE	4044211054533	50



Abdeckung, Länge: 26,5 mm, Breite: 5 mm, Farbe: Gelb

Artikelnummer	Artikelbezeichnung	GTIN (EAN)	VPE
<u>2952.0</u>	AD 1/5/B YE	4044211056803	50

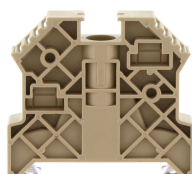
Abschlussplatte



Abschlussplatte, Breite: 1,5 mm, Farbe: Beige

Artikelnummer	Artikelbezeichnung	GTIN (EAN)	VPE
<u>2001.2</u>	AP 2,5-10 BG	4044211047979	50

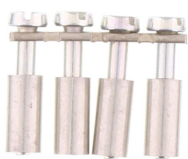
Endstütze



Endstütze, Montageart: TS 35/7,5, Breite: 9,5 mm, Farbe: Beige

Artikelnummer	Artikelbezeichnung	GTIN (EAN)	VPE
<u>2828.0</u>	ES 35/K/ST BG	4044211055547	50

Querverbinder



Querverbinder, Polzahl: 4, Montageart: Schraubbar, Breite: 19,3 mm, Bemessungsquerschnitt: 2,5 mm², Farbe: Natur

Artikelnummer	Artikelbezeichnung	GTIN (EAN)	VPE
<u>2569.0</u>	Q 4	4044211053598	20



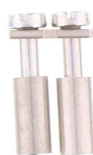
Querverbinder, Polzahl: 10, Montageart: Schraubbar, Breite: 49,9 mm, Bemessungsquerschnitt: 2,5 mm², Farbe: Natur

Artikelnummer	Artikelbezeichnung	GTIN (EAN)	VPE
<u>2570.0</u>	Q 10	4044211053604	10



Querverbinder, Polzahl: 3, Montageart: Schraubbar, Breite: 14,2 mm, Bemessungsquerschnitt: 2,5 mm², Farbe: Natur

Artikelnummer	Artikelbezeichnung	GTIN (EAN)	VPE
<u>2568.0</u>	Q 3	4044211053581	50



Querverbinder, Polzahl: 2, Montageart: Schraubbar, Breite: 9,1 mm, Bemessungsquerschnitt: 2,5 mm², Farbe: Natur

Artikelnummer	Artikelbezeichnung	GTIN (EAN)	VPE
<u>2567.0</u>	Q 2	4044211053574	50

Schnellbezeichnung



Klemmenmarkierer/Pock-Maxicard, Länge: 5 mm, Breite: 5 mm, Farbe: Weiß

Artikelnummer	Artikelbezeichnung	GTIN (EAN)	VPE
<u>4600.7</u>	PMC SB 5/50 WH	4044211088903	500

Schraubendreher



Schraubendreher mit blanker Klinge, Farbe: Schwarz-grau

Artikelnummer	Artikelbezeichnung	GTIN (EAN)	VPE
<u>1085.0</u>	SDB 0,5x3,0	4044211014643	1

Testadapter



Testadapter, Länge: 37,3 mm, Teilungsmaß: 5 mm, Farbe: Beige

Artikelnummer	Artikelbezeichnung	GTIN (EAN)	VPE
<u>2812.0</u>	TA 5/1/ST	4044211055394	10

Trennscheibe



Trennscheibe, Farbe: Beige

Artikelnummer	Artikelbezeichnung	GTIN (EAN)	VPE
<u>2566.2</u>	TRS 3 BG	4044211053567	100

Trennwand



Trennwand, Breite: 1,5 mm, Farbe: Beige

Artikelnummer	Artikelbezeichnung	GTIN (EAN)	VPE
<u>2002.2</u>	TW 2,5-10 BG	4044211048044	50

##INVERSE##CONTA-CONNECT



Testadapter, Länge: 37,3 mm, Teilungsmaß: 5 mm, Farbe: Beige

Artikelnummer	Artikelbezeichnung	GTIN (EAN)	VPE
<u>2812.0</u>	TA 5/1/ST	4044211055394	10