

Durchgangsklemme, Schraubanschluss, Montageart: TS 35/7,5, Bemessungsquerschnitt: 2,5 mm², Breite: 5 mm, Farbe: Beige

Kaufmännische Daten

| | |
|------------------------------------------|------------------|
| Artikelnummer | 1296.2 |
| Artikelbezeichnung | RK 2,5 BG |
| GTIN (EAN) | 4044211040215 |
| Verpackungseinheit | 100 |
| Mengeneinheit | ST |
| Gewicht pro Stück (exklusive Verpackung) | 6,6 g |
| Gewicht pro Stück (inklusive Verpackung) | 7,1 g |
| Gewichtseinheit | G |
| Zolltarifnummer | 85369010 |
| Herkunftsland | CZ |
| Prio-Artikel | 1296.2 |
| Produktbeschreibung | Durchgangsklemme |

Technische Daten

Maße

| | |
|----------------|---------|
| Länge | 48 mm |
| Breite | 5 mm |
| Höhe TS 35/7,5 | 47 mm |
| Höhe TS 32 | 51,5 mm |

Nenn Daten

| | |
|--------------------------------------------|---------------------|
| Bemessungsspannung | 800 V |
| Bemessungsstrom | 24 A |
| Bemessungsquerschnitt | 2,5 mm ² |
| Bemessungsstoßspannung | 8 kV |
| Überspannungskategorie | III |
| Verschmutzungsgrad | 3 |
| Maximale Verlustleistung bei Nennbedingung | 0.77 W |

Anschlussdaten

| | |
|-----------------------------------------------------|---------------------|
| Anschlussprinzip | Schraubanschluss |
| Anschlussposition | Seitlich |
| Anschlüsse | 2 |
| Anzahl der Klemmstellen je Etage | 2 |
| Anzahl der Etagen | 1 |
| Leiterquerschnitt eindrätig (starr)/mehrdrätig min. | 0,2 mm ² |
| Leiterquerschnitt eindrätig (starr)/mehrdrätig max. | 4 mm ² |
| Leiterquerschnitt flexibel min. | 0,2 mm ² |
| Leiterquerschnitt flexibel max. | 4 mm ² |
| Leiterquerschnitt flexibel mit Aderendhülse min. | 0,2 mm ² |
| Leiterquerschnitt flexibel mit Aderendhülse max. | 2,5 mm ² |
| Leiterquerschnitt AWG min. | 22 |
| Leiterquerschnitt AWG max. | 12 |
| Abisolierlänge | 7 mm |
| Schraubenkopf | Schlitz |
| Schraubengewinde | M 2,5 |
| Anzugsdrehmoment min. | 0,4 Nm |
| Anzugsdrehmoment max. | 0,8 Nm |

Technische Daten

Weitere technische Daten

| | |
|--------------------------------------------|---------------------|
| Isoliergehäuse | Polyamid 6.6 |
| Brennbarkeitsklasse UL 94 | V-2 |
| Arbeitstemperatur min. | -40 °C |
| Arbeitstemperatur max. | 105 °C |
| Montageart | TS 35/7,5 und TS 32 |
| Lehrdorn nach EN 60 947-1 | A3 |
| Anzahl Querverbindungskanäle | 1 |
| Abschlussplatte erforderlich | ✓ |
| Anzahl Testabgriffsmöglichkeiten | 1 |
| Maximale Verlustleistung bei Nennbedingung | 0.77 W |

Werkstoffe

| | |
|---------------------------|-----------------------------|
| Isoliergehäuse | Polyamid 6.6, Polyamide 6.6 |
| Brennbarkeitsklasse UL 94 | V-2 |
| Arbeitstemperatur min. | -40 °C |
| Arbeitstemperatur max. | 105 °C |

Environmental Product Compliance

| | |
|--------------------------------|------------|
| REACH Konform | Ja |
| REACH Referenzdatum | 10.06.2022 |
| REACH Candidate Substance Note | Nein |
| RoHS Konform | Ja |

Zulassungen

UL Zulassung

| | |
|-------------------------------------------------|-----------|
| UL File Number | E95701 |
| UL Prüfnorm | UL 1059 |
| UL Usegroup B: Bemessungsspannung | 600 V |
| UL Usegroup B: Bemessungsstrom | 20 A |
| UL Usegroup C: Bemessungsspannung | 600 V |
| UL Usegroup C: Bemessungsstrom | 20 A |
| UL Leiterquerschnitt eindrätig (starr) AWG min. | 22 |
| UL Leiterquerschnitt eindrätig (starr) AWG max. | 12 |
| UL Leiterquerschnitt flexibel AWG min. | 22 |
| UL Leiterquerschnitt flexibel AWG max. | 12 |
| UL Drehmoment | 5.3 Lb In |
| UL Leitermaterial | Cu |
| UL Fabrikverdrahtung | 1 |
| UL Feldverdrahtung | 1 |
| UL Recognized | 1 |

Normen und Bestimmungen

| | |
|-----------------------|----------------|
| EAC Prüfnorm | TR ZU 004/2011 |
| EAC Zulassung erteilt | Ja |

CSAus Zulassung

| | |
|-------------------------|--------------|
| CSAus Prüfnorm | UL 1059 |
| CSAus Zulassung erteilt | Ja |
| CSAus File Number | 042110_0_000 |

Zulassungen

cUL Zulassung

| | |
|--------------------------------------------------|--------------|
| cUL Prüfnorm | C22.2 No 158 |
| cUL Usegroup B: Bemessungsspannung | 600 V |
| cUL Usegroup B: Bemessungsstrom | 20 A |
| cUL Usegroup C: Bemessungsspannung | 600 V |
| cUL Usegroup C: Bemessungsstrom | 20 A |
| cUL Leiterquerschnitt eindrätig (starr) AWG min. | 22 |
| cUL Leiterquerschnitt eindrätig (starr) AWG max. | 12 |
| cUL Leiterquerschnitt flexibel AWG min. | 22 |
| cUL Leiterquerschnitt flexibel AWG max. | 12 |
| cUL Drehmoment | 5.3 Nm |
| cUL Leitermaterial | Cu |
| cUL File Number | E95701 |
| cUL Recognized | 1 |

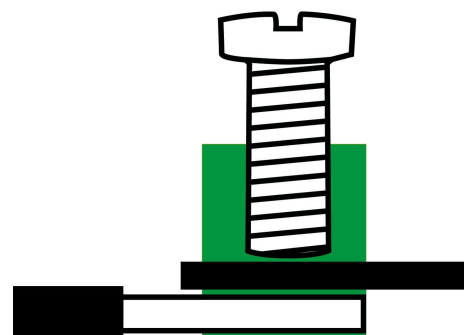
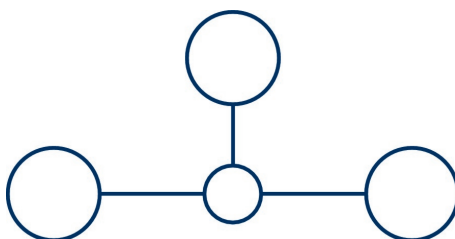
Medien

M2.5 

c  [®] **US**

 [®]
US

EAC



Zubehör

Abdeckung



Abdeckung, Länge: 20 mm, Breite: 24 mm, Farbe: Gelb

| Artikelnummer | Artikelbezeichnung | GTIN (EAN) | VPE |
|---------------|--------------------|---------------|-----|
| <u>2713.0</u> | AD 4/20/B/E YE | 4044211054540 | 50 |



Abdeckung, Länge: 26,5 mm, Breite: 5 mm, Farbe: Weiß

| Artikelnummer | Artikelbezeichnung | GTIN (EAN) | VPE |
|---------------|--------------------|---------------|-----|
| <u>2962.0</u> | AD 1/5 WH | 4044211056919 | 50 |



Abdeckung, Länge: 20 mm, Breite: 24 mm, Farbe: Gelb

| Artikelnummer | Artikelbezeichnung | GTIN (EAN) | VPE |
|---------------|--------------------|---------------|-----|
| <u>2712.0</u> | AD 4/20/B YE | 4044211054533 | 50 |



Abdeckung, Länge: 26,5 mm, Breite: 5 mm, Farbe: Gelb

| Artikelnummer | Artikelbezeichnung | GTIN (EAN) | VPE |
|---------------|--------------------|---------------|-----|
| <u>2952.0</u> | AD 1/5/B YE | 4044211056803 | 50 |

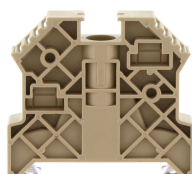
Abschlussplatte



Abschlussplatte, Breite: 1,5 mm, Farbe: Beige

| Artikelnummer | Artikelbezeichnung | GTIN (EAN) | VPE |
|---------------|--------------------|---------------|-----|
| <u>2001.2</u> | AP 2,5-10 BG | 4044211047979 | 50 |

Endstütze



Endstütze, Montageart: TS 35/7,5, Breite: 9,5 mm, Farbe: Beige

| Artikelnummer | Artikelbezeichnung | GTIN (EAN) | VPE |
|---------------|--------------------|---------------|-----|
| <u>2828.0</u> | ES 35/K/ST BG | 4044211055547 | 50 |

Querverbinder



Querverbinder, Polzahl: 4, Montageart: Schraubbar, Breite: 19,3 mm, Bemessungsquerschnitt: 2,5 mm², Farbe: Natur

| Artikelnummer | Artikelbezeichnung | GTIN (EAN) | VPE |
|---------------|--------------------|---------------|-----|
| <u>2569.0</u> | Q 4 | 4044211053598 | 20 |



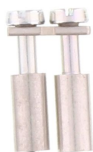
Querverbinder, Polzahl: 10, Montageart: Schraubbar, Breite: 49,9 mm, Bemessungsquerschnitt: 2,5 mm², Farbe: Natur

| Artikelnummer | Artikelbezeichnung | GTIN (EAN) | VPE |
|---------------|--------------------|---------------|-----|
| <u>2570.0</u> | Q 10 | 4044211053604 | 10 |



Querverbinder, Polzahl: 3, Montageart: Schraubbar, Breite: 14,2 mm, Bemessungsquerschnitt: 2,5 mm², Farbe: Natur

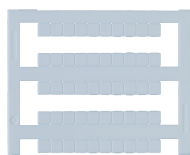
| Artikelnummer | Artikelbezeichnung | GTIN (EAN) | VPE |
|---------------|--------------------|---------------|-----|
| <u>2568.0</u> | Q 3 | 4044211053581 | 50 |



Querverbinder, Polzahl: 2, Montageart: Schraubbar, Breite: 9,1 mm, Bemessungsquerschnitt: 2,5 mm², Farbe: Natur

| Artikelnummer | Artikelbezeichnung | GTIN (EAN) | VPE |
|---------------|--------------------|---------------|-----|
| <u>2567.0</u> | Q 2 | 4044211053574 | 50 |

Schnellbezeichnung



Klemmenmarkierer/Pock-Maxicard, Länge: 5 mm, Breite: 5 mm, Farbe: Weiß

| Artikelnummer | Artikelbezeichnung | GTIN (EAN) | VPE |
|---------------|--------------------|---------------|-----|
| <u>4600.7</u> | PMC SB 5/50 WH | 4044211088903 | 500 |

Schraubendreher



Schraubendreher mit blanker Klinge, Farbe: Schwarz-grau

| Artikelnummer | Artikelbezeichnung | GTIN (EAN) | VPE |
|---------------|--------------------|---------------|-----|
| <u>1085.0</u> | SDB 0,5x3,0 | 4044211014643 | 1 |

Testadapter



Testadapter, Länge: 37,3 mm, Teilungsmaß: 5 mm, Farbe: Beige

| Artikelnummer | Artikelbezeichnung | GTIN (EAN) | VPE |
|---------------|--------------------|---------------|-----|
| <u>2812.0</u> | TA 5/1/ST | 4044211055394 | 10 |

Trennscheibe



Trennscheibe, Farbe: Beige

| Artikelnummer | Artikelbezeichnung | GTIN (EAN) | VPE |
|---------------|--------------------|---------------|-----|
| <u>2566.2</u> | TRS 3 BG | 4044211053567 | 100 |

Trennwand



Trennwand, Breite: 1,5 mm, Farbe: Beige

| Artikelnummer | Artikelbezeichnung | GTIN (EAN) | VPE |
|---------------|--------------------|---------------|-----|
| <u>2002.2</u> | TW 2,5-10 BG | 4044211048044 | 50 |

##INVERSE##CONTA-CONNECT



Testadapter, Länge: 37,3 mm, Teilungsmaß: 5 mm, Farbe: Beige

| Artikelnummer | Artikelbezeichnung | GTIN (EAN) | VPE |
|---------------|--------------------|---------------|-----|
| <u>2812.0</u> | TA 5/1/ST | 4044211055394 | 10 |